

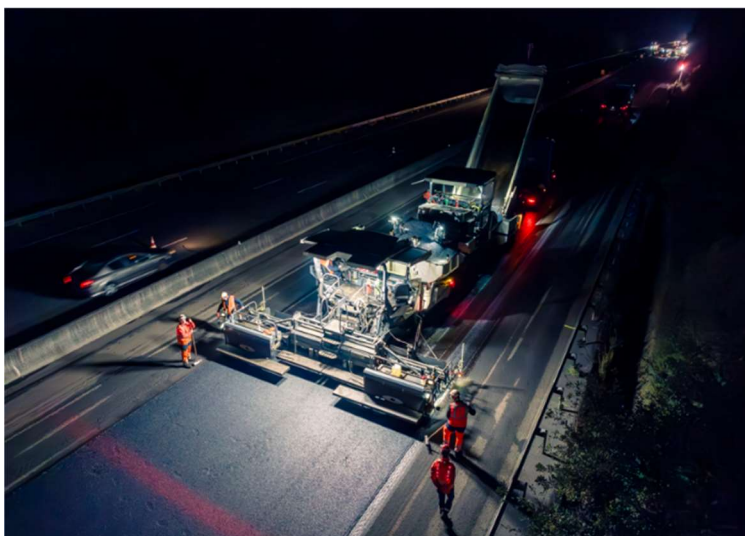
10 avril 2026

A11 – Échangeur de Connerré (n°6) : travaux d’entretien de la chaussée et restriction de circulation pour les poids lourds

Du lundi 13 au vendredi 17 avril 2026, la direction des routes de la Sarthe effectuera des travaux aux abords de l’échangeur de Connerré (n°6) impactant les conditions de circulation des poids lourds uniquement. Ils seront invités à sortir de l’autoroute aux échangeurs situés en amont ou en aval. En parallèle, la nuit du lundi 13 avril 2026, VINCI Autoroutes engagera des travaux de réfection d’enrobés sur le pont de l’échangeur de Connerré (n°6). Des itinéraires de déviation seront mis en place pour permettre à chacun de rejoindre sa destination.

La direction des routes de la Sarthe réalisera des travaux de réfection d’enrobés au niveau de la liaison du viaduc et de la route départementale 33.

VINCI Autoroutes réalisera des travaux de réfection d’enrobés au niveau de l’échangeur de Connerré (n°6).



Vos conditions de circulation ?

- **Du lundi 13 avril 8h, au vendredi 17 avril 2026, 17h, sortie déconseillée à tous les poids lourds au niveau de l’échangeur de Connerré (n°6) :**
 - les poids lourds en provenance d’Alençon / Nantes / le Mans / Tours souhaitant quitter l’autoroute A11 à Connerré (n°6) seront invités à emprunter la sortie Le Mans centre ZI sud (n°23) sur l’autoroute A28 et à suivre la D323 en direction de Paris pour rejoindre ce secteur ;
 - les poids lourds en provenance de Paris / Chartres souhaitant quitter l’autoroute A11 à Connerré (n°6) seront invités à emprunter la sortie La Ferté-Bernard (n°5) sur l’autoroute A11 et à suivre la D323 en direction du Mans pour rejoindre ce secteur.

- **La nuit du lundi 13 avril 2026, de 20h à 7h le lendemain :**

- les conducteurs en provenance de Paris / Chartres souhaitant quitter l'autoroute à Connerré (n°6) devront emprunter la sortie La Ferté-Bernard (n°5) et suivre la D323 pour rejoindre ce secteur ;
- les conducteurs souhaitant emprunter l'autoroute A11 à Connerré (n°6) en direction de Paris devront rejoindre l'entrée La Ferté-Bernard (n°5) via la D323.
- les conducteurs souhaitant emprunter l'autoroute A11 à Connerré en direction d'Alençon / Le Mans / Nantes / Tours / Rennes devront rejoindre l'entrée Le Mans centre ZI sud (n°23) sur l'autoroute A28 via la D323 ;

A noter : seule la bretelle de sortie de l'échangeur de Connerré (n°6) en provenance d'Alençon / Nantes / Le Mans / Rennes / Tours reste ouverte et déconseillée aux poids lourds.





Notre priorité : la sécurité des usagers et des équipes

Renforcez votre vigilance à l'approche du chantier.
 Pour votre sécurité et celle des entreprises intervenantes et du personnel de VINCI Autoroutes, merci d'être vigilants aux abords du chantier en respectant le code de la route : réduisez votre vitesse et gardez vos distances de sécurité.

Les bons réflexes à adopter

À l'approche d'un véhicule d'intervention :

- 1 Je ralentis
- 2 Je change de voie
- 3 Je respecte le corridor de sécurité



Conseil de circulation

VINCI Autoroutes met tout en œuvre pour que ces travaux se déroulent dans les meilleures conditions de sécurité et de maintien de la circulation sur l'autoroute A11. Pendant la période de travaux, VINCI Autoroutes recommande de préparer ses déplacements dans ce secteur.

Un dispositif pour informer les clients en temps réel :

- **Radio VINCI Autoroutes (107.7) et son application**
- **Le 3605**, le service client 24h/24 et 7J/7 (service gratuit + prix d'appel)
- **L'application gratuite Ulys** : trafic en temps réel
- **Le site internet** : www.vinci-autoroutes.com
- **Les comptes X (ex-Twitter)** : @VINCIAutoroutes ; @A11Trafic

Contacts presse :

Amélie DESNOS, amelie.desnos@vinci-autoroutes.com, 06 99 64 92 09

À propos de VINCI Autoroutes

VINCI Autoroutes finance, conçoit, construit et exploite des autoroutes en France. Ses équipes accompagnent chaque jour plus de 2,5 millions de clients - et jusqu'à 4 millions l'été - sur son réseau de 4 443 km, géré par les sociétés concessionnaires ASF, Cofiroute, Escota, Arcour et Arcos. Ses 5 500 collaborateurs ont pour principale mission d'assurer en toutes circonstances la viabilité et l'entretien du réseau, la sécurité de ses utilisateurs et la continuité du service public autoroutier. Partenaire de l'Etat et des collectivités territoriales, VINCI Autoroutes dessert en France 10 régions, 45 départements, 14 métropoles, plus d'une centaine de villes de plus de 10 000 habitants et des milliers de communes rurales situées à proximité de son réseau concédé. Face à l'urgence climatique, VINCI Autoroutes se mobilise pour transformer l'autoroute, indispensable à la desserte et à l'activité économique et sociale des territoires, en infrastructure bas carbone, conformément à la stratégie nationale de décarbonation des mobilités.

Chiffres clés : réseau de 4 443 km d'autoroutes - 181 aires de services - 266 aires de repos - 344 gares de péage.

Retrouvez toutes les informations sur : Radio VINCI Autoroutes (107.7) et son application, le site VINCI Autoroutes, Facebook, X (ex-Twitter) @VINCIAutoroutes ou par téléphone au 3605 (service clients accessible 24h/7 - service gratuit + prix d'appel).