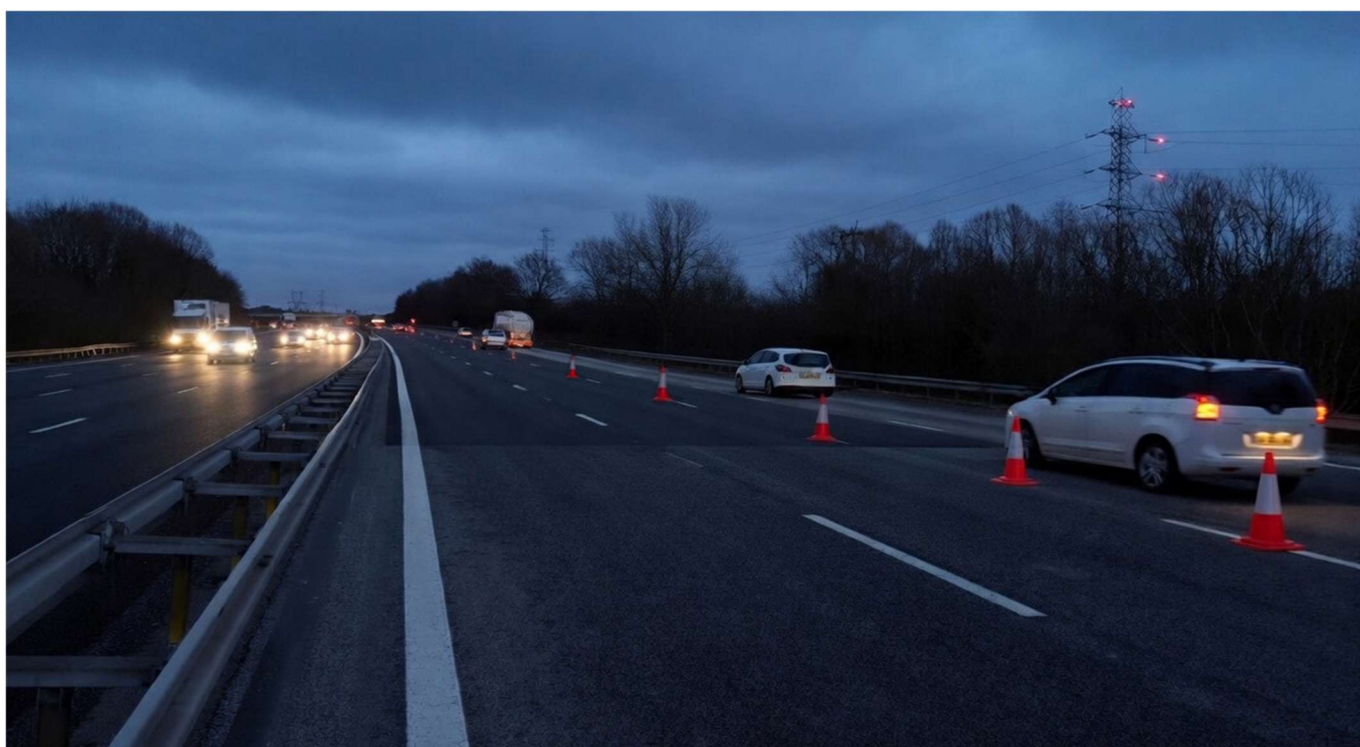


16 avril 2026

A85 : travaux d'entretien de la chaussée au niveau de l'échangeur de Loches

Les nuits du mardi 21 et du mercredi 22 avril 2026, VINCI Autoroutes engage des travaux d'entretien de la chaussée sur l'autoroute A85 au niveau de l'échangeur de Loches (n°10). Cette opération est nécessaire pour maintenir les infrastructures dans un bon état de fonctionnement et garantir aux usagers des conditions de circulation optimales en matière de sécurité. Dans ce cadre, une fermeture totale de l'échangeur de Loches (n°10) est à prévoir. Des itinéraires de déviation seront mis en place pour permettre à chacun de rejoindre sa destination.



En quoi consistent les travaux ?

Les travaux consistent en une opération de grenailage de la couche de roulement afin de renforcer l'adhérence de la chaussée.

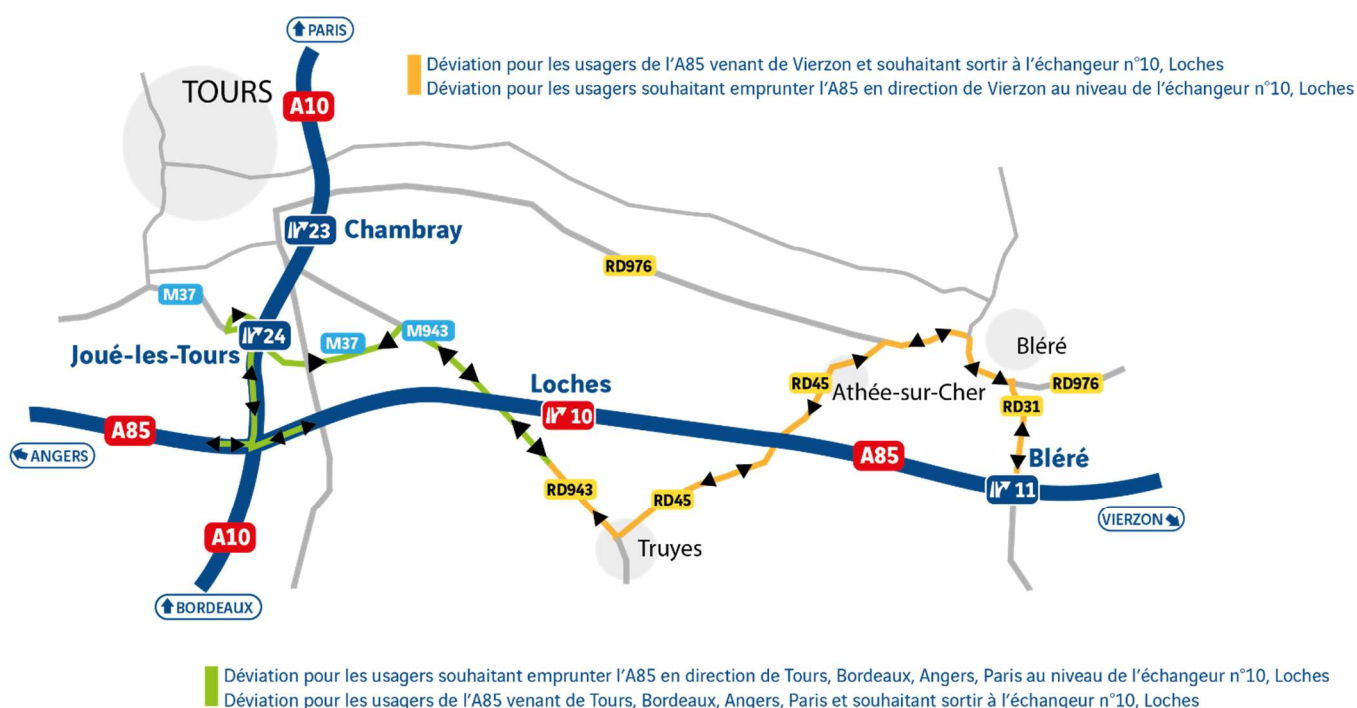
Vos conditions de circulation ?

Ces travaux impliquent la fermeture totale de nuit de l'échangeur de Loches (n°10).

- **Les nuits du mardi 21 et du mercredi 22 avril 2026, de 20h à 6h le lendemain :**

- les conducteurs souhaitant emprunter l'A85 à Loches (n°10) en direction de Paris, de Bordeaux ou d'Angers devront rejoindre l'entrée Joué-lès-Tours (n°24) sur l'A10 pour retrouver l'A85 via la RD943, la M943 et la M37 ;
- les conducteurs souhaitant emprunter l'A85 en direction de Vierzon devront rejoindre l'entrée Bléré (n°11) via la RD943, la RD45, la RD976 et la RD31 ;
- les conducteurs en provenance de Vierzon souhaitant quitter l'A85 à Loches (n°10) devront emprunter la sortie Bléré et suivre la RD31, la RD976, la RD45 et la RD943 pour rejoindre ce secteur ;
- les conducteurs en provenance de Paris, de Bordeaux ou d'Angers souhaitant quitter l'A85 à Loches (n°10) devront emprunter la sortie Joué-lès-Tours sur l'A10 et suivre la M37 et la M943 pour rejoindre ce secteur.

A noter : en cas d'aléas, cette opération pourra être reportée la nuit du jeudi 23 avril 2026, selon les mêmes conditions.



Notre priorité : la sécurité des usagers et des équipes

Renforcez votre vigilance à l'approche du chantier.

Pour votre sécurité et celle des entreprises intervenantes et du personnel de VINCI Autoroutes, merci d'être vigilants aux abords du chantier en respectant le code de la route : réduisez votre vitesse et gardez vos distances de sécurité.

Les bons réflexes à adopter

À l'approche d'un véhicule d'intervention :

- 1 Je ralentis
- 2 Je change de voie
- 3 Je respecte le corridor de sécurité



Conseil de circulation

VINCI Autoroutes recommande de bien s'informer avant de se déplacer dans ce secteur et met à la disposition des conducteurs un dispositif complet :

- **Radio VINCI Autoroutes (107.7) et son application**
- **Le 3605**, le service client 24h/24 et 7J/7 (service gratuit + prix d'appel)
- **L'application gratuite Ulys** : trafic en temps réel
- **Le site internet** : www.vinci-autoroutes.com
- **Les comptes X (ex-Twitter)** : @VINCIAutoroutes ; @A85Trafic

Contact presse :

Amélie DESNOS, amelie.desnos@vinci-autoroutes.com, 06 99 64 92 09

À propos de VINCI Autoroutes

VINCI Autoroutes finance, conçoit, construit et exploite des autoroutes en France. Ses équipes accompagnent chaque jour plus de 2,5 millions de clients - et jusqu'à 4 millions l'été - sur son réseau de 4 443 km, géré par les sociétés concessionnaires ASF, Cofiroute, Escota, Arcour et Arcos. Ses 5 500 collaborateurs ont pour principale mission d'assurer en toutes circonstances la viabilité et l'entretien du réseau, la sécurité de ses utilisateurs et la continuité du service public autoroutier. Partenaire de l'Etat et des collectivités territoriales, VINCI Autoroutes dessert en France 10 régions, 45 départements, 14 métropoles, plus d'une centaine de villes de plus de 10 000 habitants et des milliers de communes rurales situées à proximité de son réseau concédé. Face à l'urgence climatique, VINCI Autoroutes se mobilise pour transformer l'autoroute, indispensable à la desserte et à l'activité économique et sociale des territoires, en infrastructure bas carbone, conformément à la stratégie nationale de décarbonation des mobilités.

Chiffres clés : réseau de 4 443 km d'autoroutes - 181 aires de services - 266 aires de repos - 344 gares de péage.

Retrouvez toutes les informations sur : Radio VINCI Autoroutes (107.7) et son application, le site VINCI Autoroutes, Facebook, X (ex-Twitter) @VINCIAutoroutes ou par téléphone au 3605 (service clients accessible 24h/7 - service gratuit + prix d'appel).