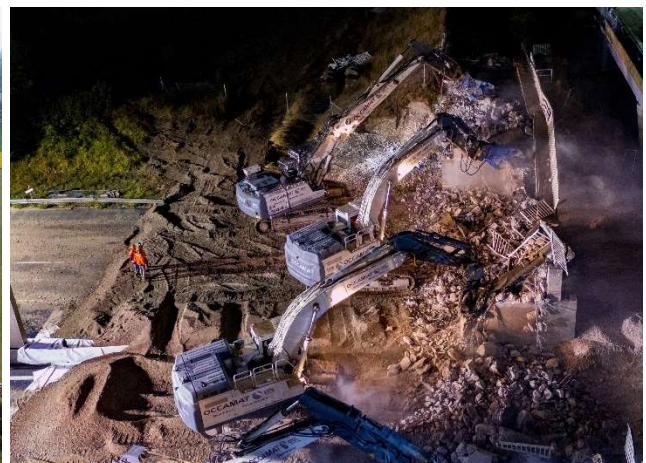


## A10 – Aménagement au nord d’Orléans

**Deux nuits pour finaliser le lancement de l’ouvrage saut-de-mouton et pour déconstruire l’ancien ouvrage d’art de l’échangeur d’Orléans nord**



**En mai 2021, deux opérations fondamentales se déroulent sur le chantier d’aménagement de l’autoroute A10 au nord d’Orléans : le second lancement de la charpente de l’ouvrage saut-de-mouton et la déconstruction du 8<sup>ème</sup> et dernier ouvrage d’art du tracé. Ces travaux se dérouleront sous fermetures des autoroutes A10 et A71, les nuits des mardi 25 et mercredi 26 mai 2021.**

### **L’achèvement du lancement de la charpente de l’ouvrage saut-de-mouton**

Après le premier lancement de la charpente de l’ouvrage saut-de-mouton réalisé en mars dernier, les derniers caissons métalliques constituant le reste de la charpente ont été assemblés sur le chantier. La nuit du mardi 25 au mercredi 26 mai 2021, ces éléments seront poussés au-dessus de la bretelle Bourges-Paris pour rejoindre la seconde culée et finaliser l’installation de la charpente de l’ouvrage saut-de-mouton

Cet ouvrage de près de 122 mètres de long supportera à terme la bretelle d’entrée sur l’A10 en provenance de Bourges et à destination de Tours et permettra de fluidifier et de sécuriser le trafic autoroutier aux abords d’Orléans. Afin d’assurer la sécurité des usagers et des compagnons, ce lancement s’effectuera de nuit et les voies de circulation seront fermées le temps de l’opération.

**La nuit du mardi 25 au mercredi 26 mai 2021, de 20h à 6h :**

- **Délestage de l’autoroute A71 sens province-Paris**

Les usagers en provenance de la province devront emprunter obligatoirement la sortie Orléans centre (n°1 sur A71).

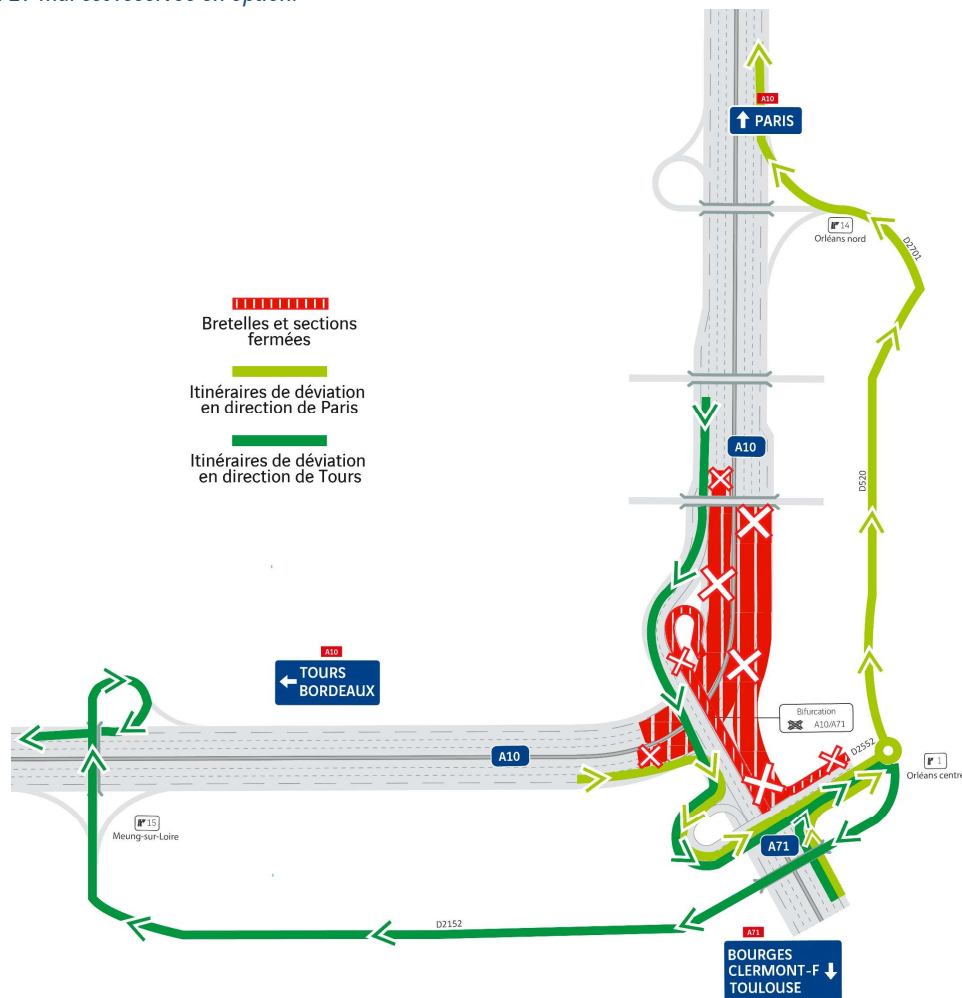
- **Fermeture des sections Paris-Tours et Tours-Paris sur l’autoroute A10**

Les usagers en provenance de Paris devront emprunter la sortie Orléans centre (n°1 sur A71).

### Itinéraires de déviation :

- Les usagers se dirigeant vers Paris devront sortir à Orléans centre (n°1 sur A71) et reprendre l'autoroute A10 à Orléans nord (n°14 sur A10).
- Les usagers se dirigeant vers Tours devront sortir à Orléans centre (n°1 sur A71) et reprendre l'autoroute A10 à Meung-sur-Loire (n°15 sur A10).

*\*La nuit du jeudi 27 mai est réservée en option.*



### La déconstruction de l'ancien ouvrage d'art de l'échangeur d'Orléans nord

Le pont de l'échangeur d'Orléans nord supporte la bretelle d'entrée en direction de Tours/Bordeaux et Clermont-Ferrand/Toulouse et la bretelle de sortie d'Orléans nord (n°14 sur A10) en provenance de Paris. L'ancien ouvrage ne permettant pas le passage de la nouvelle voie de circulation entre ses piles, un nouveau pont a été construit à côté. La complexité de ces travaux résidait dans le fait de raccorder les bretelles au nouvel ouvrage, tout en maintenant celles-ci ouvertes à la circulation. Depuis fin avril, les usagers circulent sur le nouveau pont. L'ancien ouvrage va donc être déconstruit durant la nuit du mercredi 26 mai au jeudi 27 mai 2021, sous fermeture d'autoroute.

### La nuit du mercredi 26 au jeudi 27 mai 2021, de 20h à 6h :

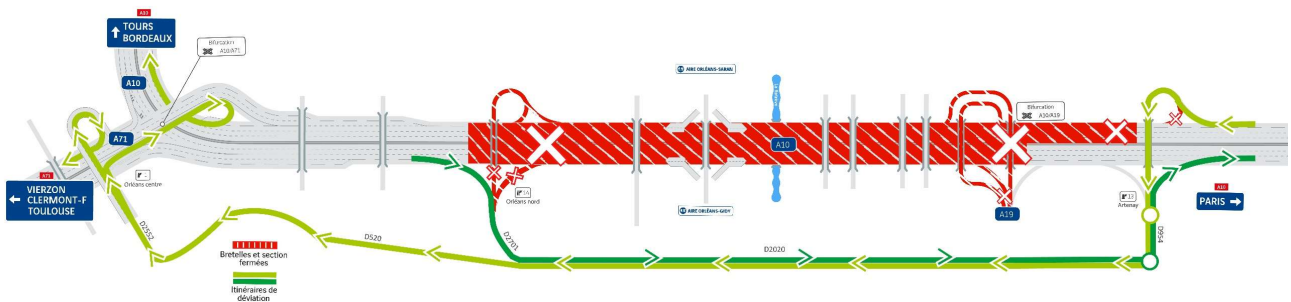
- Sens Paris-province : fermeture de l'autoroute entre les sorties Artenay (n°13 sur A10) et Orléans centre (n°1 sur A71)
- Dans le sens province-Paris : fermeture de l'autoroute entre les sorties Orléans nord (n°14 sur A10) et Artenay (n°13 sur A10)

### Itinéraires de déviation :

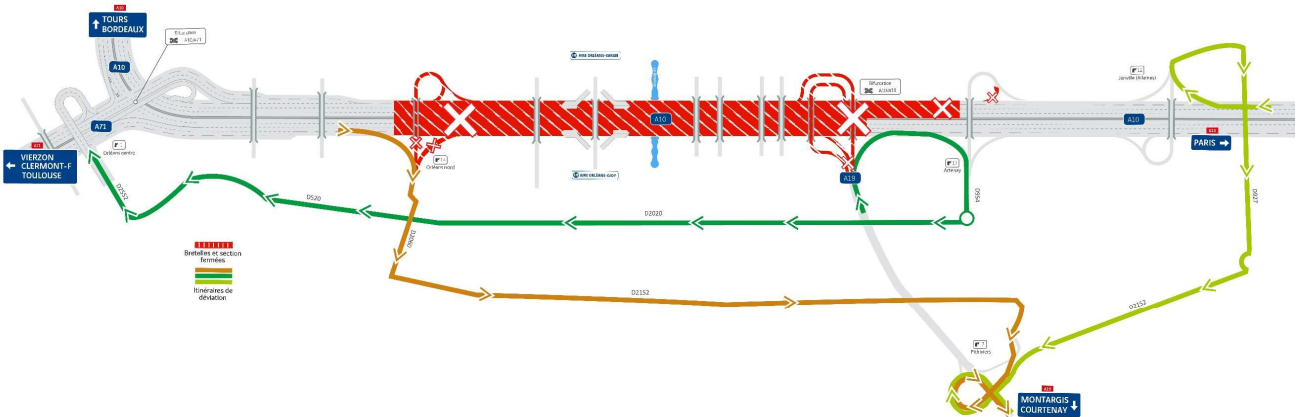
- Les usagers en provenance de Paris (A10) devront emprunter :
  - la sortie Artenay (n°13 sur A10) pour reprendre l'autoroute à Orléans centre (n°1 sur A71) pour la direction de Tours/Bordeaux et Vierzon/Clermont-Ferrand/Toulouse ;
  - la sortie Allaines-Janville (n°12) pour reprendre l'autoroute A19 à Pithiviers (n°7) pour la direction de Montargis/Courtenay.
- Les usagers en provenance de Tours/Bordeaux et Vierzon/Clermont-Ferrand/Toulouse devront emprunter la sortie Orléans nord (n°14 sur A10) :
  - pour reprendre l'autoroute A10 à Artenay (n°13) en direction de Paris ;
  - pour reprendre l'autoroute A19 à Pithiviers (n°7) pour la direction de Montargis/Courtenay.
- Les usagers en provenance de Montargis/Courtenay sur l'autoroute A19 devront continuer en direction de Paris, emprunter la sortie Artenay (n°13 sur A10) et reprendre l'autoroute à Orléans centre (n°1 sur A71).

*\*La nuit du jeudi 27 mai est réservée en option.*

### Schéma de déviation A10



### Schéma de déviation A19









## Comment se déroule la déconstruction d'un ouvrage ?

Dans le cadre de l'aménagement de l'autoroute A10 au nord d'Orléans, 8 passages supérieurs (voirie secondaire passant au-dessus de l'autoroute) ont été construits à proximité des ouvrages existants. En septembre 2020, 7 des anciens ponts ont été déconstruits. **Le 8<sup>ème</sup> et dernier ouvrage, celui de l'échangeur d'Orléans nord, sera démolé la nuit du mercredi 26 au jeudi 27 mai 2021.** Cette déconstruction s'effectuera par grignotage des tabliers et des appuis de l'ouvrage à l'aide de cisailles puissantes montées sur des pelles mécaniques. Pour cette opération, l'autoroute A10 sera totalement fermée **dans les deux sens de circulation et déviée**. Un lit de sable sera mis en place pour protéger la chaussée des gravats.

## PRIORITÉ À LA SÉCURITÉ : à l'approche du chantier, levez le pied !

VINCI Autoroutes recommande aux conducteurs de préparer leur trajet, de bien s'informer avant de se rendre sur ce secteur et de redoubler de vigilance pour leur propre sécurité et celle des compagnons qui travaillent sur ces zones en chantier.

 <p>La Chargée d'info chantier répond à vos questions du lundi au vendredi de 9h à 17h au 02 46 91 07 45 ou par mail <a href="mailto:a10nordorleans@vinci-autoroutes.com">a10nordorleans@vinci-autoroutes.com</a></p>	 <p>Mon Bulletin Circulation Recevez par SMS ou email vos conditions de circulation pour la semaine à venir</p>	 <p>Le site web du chantier <a href="http://www.a10-nord-orleans.fr">www.a10-nord-orleans.fr</a></p>
 <p>L'application ULYS « compagnon de voyage digital » pour connaître l'information trafic en temps réel</p>	 <p>Le fil Twitter @A10Trafic</p>	 <p>Radio VINCI Autoroutes avec vous sur la route 107.7</p>

### Un dispositif pour informer les clients en temps réel :

- **Radio VINCI Autoroutes (107.7)**
- **Le 3605**, le service client 24h/24 et 7j/7 (service gratuit + prix d'appel)
- **L'Application Ulys** : trafic en temps réel
- **Le site internet** [www.vinci-autoroutes.com](http://www.vinci-autoroutes.com)
- **Les comptes Twitter** : @VINCIAutoroutes ; @A7Trafic ; @MarseilleTrafic ; @A8Trafic ; @A9Trafic ; @A10Trafic ; @BordeauxTrafic ; @A11Trafic ; @A46Trafic ; @A63Trafic ; @A87Trafic ; @TunnelToulon ; @duplexa86 ; @ToulousePeriph.

### CONTACT PRESSE :

Géraldine POIRAULT-GAUVIN - Responsable communication – 06 29 49 98 46

[geraldine.poiraultgauvin@vinci-autoroutes.com](mailto:geraldine.poiraultgauvin@vinci-autoroutes.com)

### A propos de VINCI Autoroutes

Premier opérateur d'autoroutes en concession en Europe, VINCI Autoroutes accueille chaque jour plus de 2 millions de clients sur le réseau de ses six sociétés concessionnaires : ASF, Cofiroute, Escota, Arcour, Arcos et Duplex A86. Partenaire de l'Etat et des collectivités territoriales, VINCI Autoroutes dessert en France 10 régions, 45 départements, 14 métropoles, plus d'une centaine de villes de plus de 10 000 habitants et des milliers de communes rurales situées à proximité de son réseau concédé.

Chiffres clés : Réseau de 4 443 km d'autoroutes – 187 aires de services – 266 aires de repos – 320 gares de péage.

Retrouvez toutes les informations sur : Radio VINCI Autoroutes (107.7), [www.vinci-autoroutes.com](http://www.vinci-autoroutes.com), [facebook.com/VINCIAutoroutes](https://facebook.com/VINCIAutoroutes), Twitter @VINCIAutoroutes, [www.fondation.vinci-autoroutes.com](http://www.fondation.vinci-autoroutes.com), ou par téléphone au 3605, 24h/24 et 7j/7 (service gratuit + prix d'appel).