

13 mars 2025

A61 - rénovation des chaussées entre Arzens et Carcassonne est : fermeture nocturne et partielle de l'échangeur Carcassonne est

Pour le confort et la sécurité des conducteurs et dans le cadre de sa politique d'entretien et de maintenance de l'infrastructure, VINCI Autoroutes a engagé depuis l'automne 2023, et jusqu'en 2026, une importante campagne de rénovation des chaussées sur l'A61. Une nouvelle phase se déroule actuellement, et jusqu'à la fin du printemps 2025, sur une section de 42 km (21 km dans chaque sens) située entre Arzens et l'échangeur de Carcassonne est (n°24). Afin de préserver des conditions optimales de circulation, les travaux se dérouleront exclusivement de nuit, du lundi au vendredi. Cependant, les opérations en cours vont nécessiter la fermeture partielle de l'échangeur de Carcassonne est au cours de la nuit du lundi 17 mars 2025 de 20h à 6h30 le lendemain.

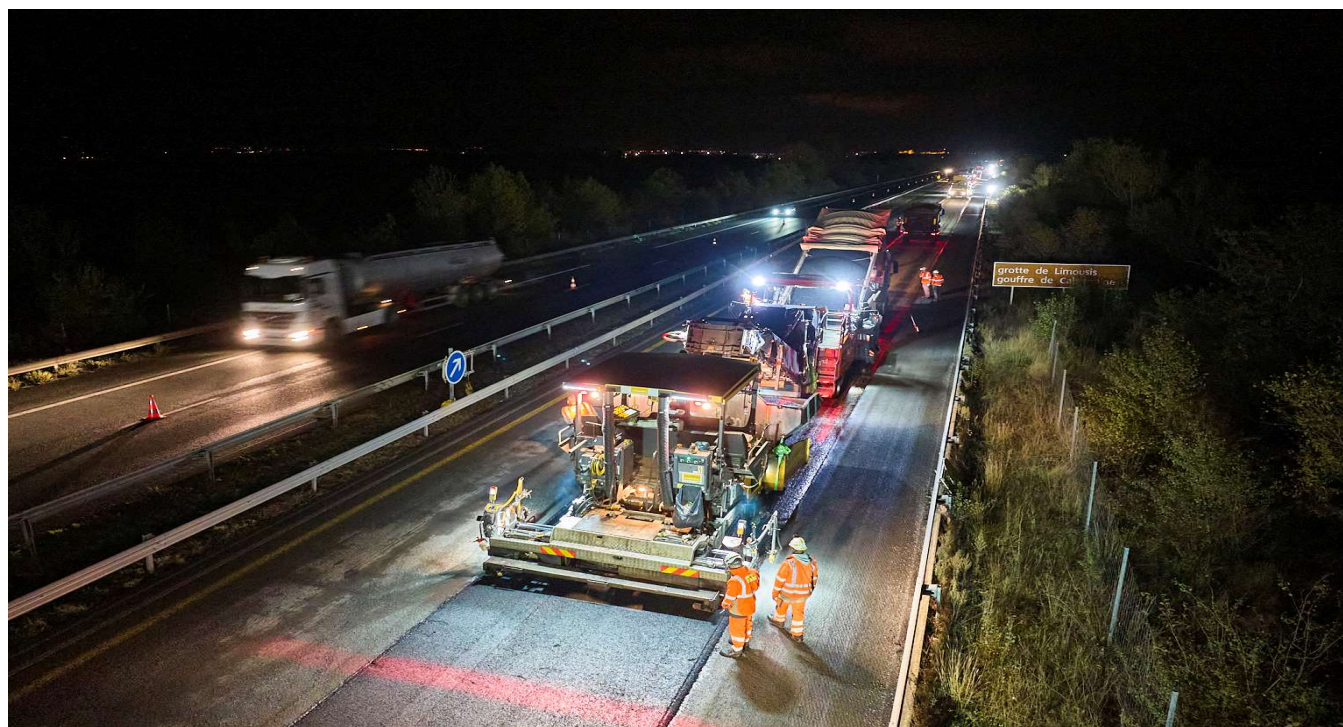


Photo VINCI Autoroutes

Les conditions de circulation au cours de la semaine du 17 mars 2025

Au cours de la nuit du lundi 17 au mardi 18 mars 2025, de 20h à 6h30, les bretelles d'entrée de l'échangeur de Carcassonne est en direction de Toulouse et de Narbonne ainsi que celle de sortie en direction de Narbonne seront fermées. Par conséquent :

- **les conducteurs désirant emprunter l'A61 en direction de Toulouse** depuis le secteur de Carcassonne est (n°24) seront invités à suivre l'itinéraire S18 pour rejoindre l'A61 au niveau de Carcassonne ouest ;
- **les conducteurs désirant emprunter l'A61 en direction de Narbonne** , depuis ce même secteur, seront invités, pour les véhicules légers, à suivre l'itinéraire S61 jusqu'à Homps puis la D611 jusqu'à l'échangeur de Lézignan (n°25). Les poids lourds devront quant à eux suivre l'itinéraire S61 jusqu'à Homps puis la D611 et la D6113 pour rejoindre Narbonne sud ;
- **les conducteurs en provenance de Toulouse** pourront rejoindre le secteur de Carcassonne est seront invités depuis l'échangeur de Carcassonne ouest (n°23) à suivre l'itinéraire S17 pour rejoindre les abords de l'échangeur de Carcassonne est.

Des travaux réalisés exclusivement de nuit pour limiter la gêne à la circulation

Ce chantier mobile va se dérouler exclusivement de nuit, du lundi au vendredi, soit 4 nuits par semaine. Le chantier sera replié en journée et les week-ends. La zone de chantier est mobile et avance au fur et à mesure de la progression des travaux. Au niveau de la zone en chantier, la circulation est basculée en double sens sur le sens opposé, afin d'isoler la zone de travaux de la zone circulée pour la sécurité des usagers et celle des intervenants du chantier.

La section à rénover

Partie intégrante de l'autoroute des deux mers, l'autoroute A61 s'étend entre les villes de Toulouse et Narbonne, traversant ainsi toute la région Occitanie. Reliant le sud-ouest de la France à la côte méditerranéenne, c'est un maillon essentiel de la mobilité qui connecte les deux métropoles occitanes, un axe touristique permettant l'accès à la Méditerranée mais également un axe de la desserte périurbaine pour les déplacements domicile-travail.

- La section à rénover se situe entre Arzens et l'échangeur de Carcassonne est (n°24) et concerne 21 km par sens de circulation.
- Elle accueille en moyenne 39 000 véhicules par jour, dont 13 % de poids lourds.



Une chaussée toute neuve à partir d'enrobés recyclés

Afin de limiter l'impact environnemental de ses activités de construction, VINCI Autoroutes s'est fixé des objectifs ambitieux en matière de recyclage, sur l'ensemble de ses chantiers de rénovation de chaussées.

Sur chacune de ses opérations, VINCI Autoroutes veille ainsi à diminuer sa consommation de ressources naturelles et à réduire au maximum ses émissions de gaz à effet de serre, en limitant :

- la production de déchets ;
- le recours à des matériaux de carrières, en réutilisant au maximum les matériaux issus de l'ancienne chaussées ;
- le transport des matériaux par camion.



Pour ce chantier, VINCI Autoroutes s'engage à ce que :

- 50 % des enrobés rabotés de la couche de liaison existante soient recyclés dans les nouveaux enrobés ;
- 40 % de la couche de roulement rabotés soient recyclés dans les nouveaux enrobés.

Au total, 40 % des enrobés de l'ancienne chaussée seront utilisés pour fabriquer la nouvelle chaussée, le reste sera mis en œuvre sur d'autres chantiers de la région ;

- Ce sont aussi 100 % des eaux du chantier qui vont être récupérées et réutilisées.

Le chantier en quelques chiffres



9 communes concernées

Arzens, Alairac, Lavalette,
Saint-Jean-de-Grèzes,
Carcassonne, Palaja, Trèbes,
Fontiès d'Aude, Floure



6 mois de travaux
sur 2 saisons



39 000 véhicules
en moyenne
chaque jour



13% de poids-lourds
en moyenne
chaque jour



20,4 millions d'euros
financés par VINCI
Autoroutes



42 km de
chaussées rénovées
(21 km par sens)



140 personnes
mobilisées en moyenne
par nuit



125 000 tonnes
d'enrobés



40 % d'enrobés recyclés
50 % dans la couche de liaison
40 % dans la couche de roulement

Des outils d'information dédiés aux conducteurs

Pour joindre les équipes et répondre à toutes vos demandes d'information, VINCI Autoroutes met à disposition un numéro vert, le **04 48 23 03 00** (appel gratuit) du lundi au vendredi de 9h à 18h. En dehors des heures d'ouverture, vous avez la possibilité de laisser un message sur notre répondeur.

Un service d'infos travaux gratuit sur inscription est également proposé, plus d'informations sur le site : <https://a61-travaux-chaussees.com/inscriptions-infos-travaux/>

Un dispositif pour informer les clients en temps réel :

- **Radio VINCI Autoroutes (107.7)** et son application
- **Le 3605**, le service client 24h/24 et 7J/7 (service gratuit + prix d'appel)
- **L'application gratuite Ulys** : trafic en temps réel
- **Le site Internet** www.vinci-autoroutes.com
- **Les comptes X (ex-Twitter)** : @VINCIAutoroutes ; @A61Trafic

Contacts presse :

Nelly DESTÈVE, nelly.desteve@vinci-autoroutes.com, 06 30 48 64 26

À propos de VINCI Autoroutes

VINCI Autoroutes finance, conçoit, construit et exploite des autoroutes en France. Ses équipes accompagnent chaque jour plus de 2,5 millions de clients - et jusqu'à 4 millions l'été - sur son réseau de 4 443 km, géré par les sociétés concessionnaires ASF, Cofiroute, Escota, Arcour et Arcos. Ses 5 500 collaborateurs ont pour principale mission d'assurer en toutes circonstances la viabilité et l'entretien du réseau, la sécurité de ses utilisateurs et la continuité du service public autoroutier. Partenaire de l'Etat et des collectivités territoriales, VINCI Autoroutes dessert en France 10 régions, 45 départements, 14 métropoles, plus d'une centaine de villes de plus de 10 000 habitants et des milliers de communes rurales situées à proximité de son réseau concédé. Face à l'urgence climatique, VINCI Autoroutes se mobilise pour transformer l'autoroute, indispensable à la desserte et à l'activité économique et sociale des territoires, en infrastructure bas carbone, conformément à la stratégie nationale de décarbonation des mobilités.

Chiffres clés : réseau de 4 443 km d'autoroutes - 181 aires de services - 266 aires de repos - 344 gares de péage.

Retrouvez toutes les informations sur : Radio VINCI Autoroutes (107.7) et son application, le site VINCI Autoroutes, Facebook, X (ex-Twitter) @VINCIAutoroutes ou par téléphone au 3605 (service clients accessible 24h/7 - service gratuit + prix d'appel).