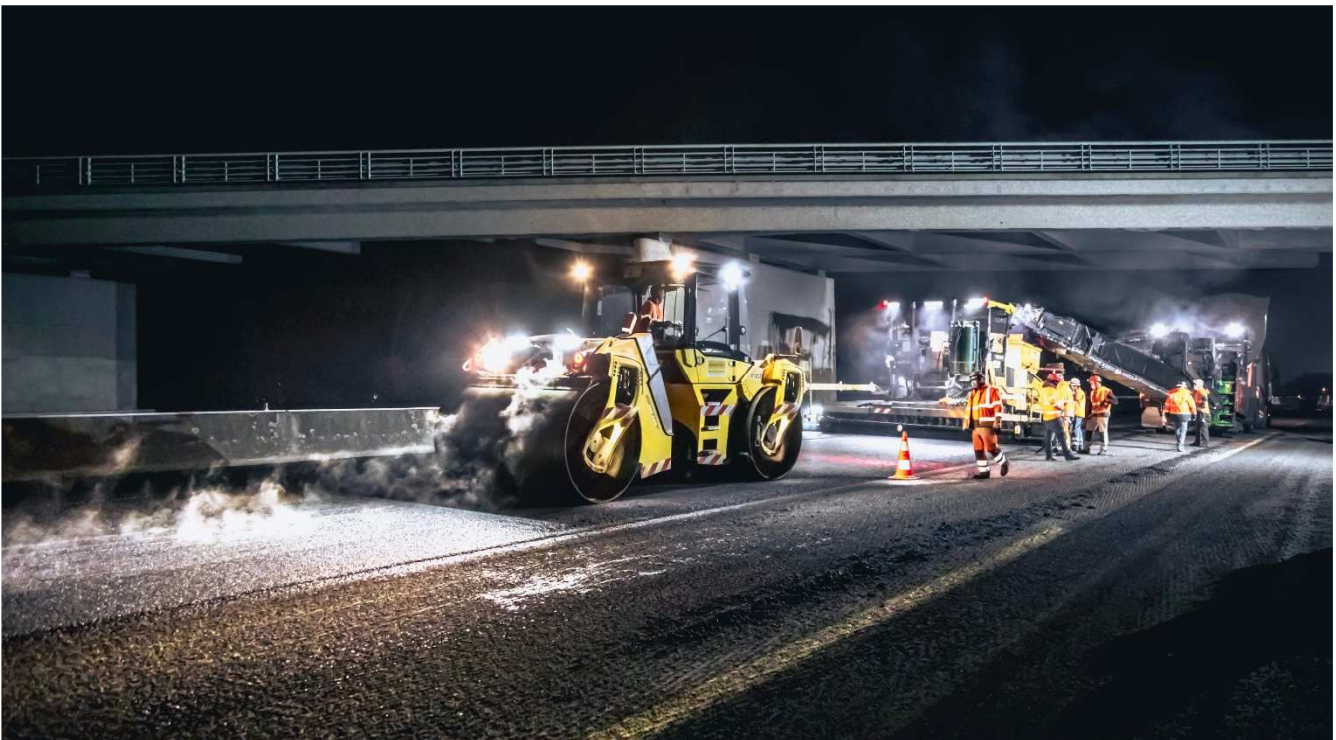


## **A7 - Rénovation des chaussées entre Avignon-Le Pontet et Avignon-Châteaurenard Fermetures nocturnes des échangeurs d'Avignon-Le Pontet et Avignon-Châteaurenard**



**Engagé par VINCI Autoroutes depuis l'automne 2021, ce chantier de rénovation des chaussées de l'autoroute A7, qui concerne 24 km de chaussées (12 km par sens) entre les échangeurs d'Avignon-Le Pontet (n°23) et Avignon-Châteaurenard (n°24), se poursuit. Pour préserver des conditions de circulation optimales pour les conducteurs, les travaux sont réalisés exclusivement de nuit, du lundi soir au vendredi matin. Ils nécessiteront cependant la fermeture partielle des échangeurs d'Avignon-Le Pontet (n°23) et Avignon-Châteaurenard (n°24) durant 2 nuits au cours de la semaine prochaine, selon le programme détaillé ci-dessous :**

Ainsi, la nuit du mercredi 20 avril, au niveau de l'échangeur d'Avignon-Le Pontet (n°23), l'entrée sur l'autoroute A7 en direction de Lyon et la sortie depuis l'autoroute A7 en provenance de Marseille seront fermées de 21h à 6h le lendemain.

**Déviation**

Les itinéraires de déviation suivants seront mis en place à cette occasion :

- **les conducteurs en direction de Lyon seront invités à emprunter** la D225 en direction de Lyon puis la D907 jusqu'à l'échangeur d'Orange-Sud (n°22) où ils pourront rejoindre l'A7 ;

- **les conducteurs circulant sur l'A7 en provenance de Marseille pourront rejoindre le secteur d'Avignon-Le Pontet** en sortant à l'échangeur d'Avignon-Châteaurenard (n°24) pour emprunter la N129 en direction de Lyon, la N7, la D907 puis la D225.

**La nuit du jeudi 21 avril**, au niveau de l'échangeur d'Avignon-Châteaurenard (n°24), l'entrée sur l'autoroute A7 en direction de Lyon et la sortie depuis l'autoroute A7 en provenance de Marseille **seront fermées de 21h à 6h le lendemain**.

### Déviation

**Les itinéraires de déviation suivants seront mis en place à cette occasion :**

- **les conducteurs en direction de Lyon** seront invités à emprunter la N7 puis la D907 et la D225 jusqu'à l'échangeur d'Avignon-Le Pontet (n°23) où ils pourront rejoindre l'A7 ;
- **les conducteurs circulant sur l'A7 en provenance de Marseille pourront rejoindre le secteur d'Avignon-Châteaurenard** en sortant à l'échangeur de Cavaillon (n°25) pour emprunter la D99 en direction de Lyon puis la D7N.

### Préserver l'environnement, un enjeu majeur pour VINCI Autoroutes



Dans le respect des engagements pris pour préserver l'environnement, favoriser l'économie circulaire et limiter l'impact du chantier sur l'environnement dans le cadre de la démarche Ambition Environnement 2030. VINCI Autoroutes s'est fixé pour objectif sur ses chantiers de rénovation de chaussées, de limiter la production de déchets ainsi que le recours à des matériaux de carrières en réutilisant au maximum les matériaux issus de l'ancienne chaussée. Le but est de participer à la diminution de la consommation des ressources naturelles et de réduire les émissions de gaz à effet de serre en limitant notamment le transport des matériaux par camions.

Sur ce chantier, VINCI Autoroutes met en œuvre cette politique environnementale :

- **50%** de toutes les couches inférieures et **30%** de la couche de roulement sont recyclés soit **près de 40 %** réemployés dans la fabrication de la nouvelle chaussée, le reste est mis en œuvre sur d'autres chantiers de la région ;
- **100%** des eaux des balayeuses sont récupérées et recyclées dans des dispositifs dédiés, afin de lutter contre le stress hydrique.

### Des outils d'information dédiés aux conducteurs

Il est fortement conseillé aux usagers de l'A7 de s'informer des conditions de circulation avant de prendre la route, et de rester attentif aux éventuels conseils de déviation qui pourraient leur être communiqués.

Sur toute la durée du chantier, VINCI Autoroutes met en place **un système d'alerte par e-mail et SMS pour informer spécifiquement des conditions de circulation sur le secteur**. L'inscription est gratuite sur [www.a7-travaux-chaussees.com](http://www.a7-travaux-chaussees.com)

Pour joindre les équipes et répondre à toutes vos demandes d'information, VINCI Autoroutes met également à disposition un numéro vert, le **04 15 53 01 33** (appel gratuit) du lundi au vendredi de 9h à 18h. En dehors des heures d'ouverture, vous avez la possibilité de laisser un message sur notre répondeur.

Ces services viennent compléter le dispositif d'information existant : Radio VINCI Autoroutes (107.7), le 3605, le service client 24h/24 et 7J/7 (service gratuit + prix d'appel) et les comptes Twitter @A7Trafic.

## Restez informés et recevez nos informations travaux :



La ligne « Allo chantier » (numéro vert)  
> Tel. 04 15 53 01 33



Le site web :  
[a7-travaux-chaussees.com](http://a7-travaux-chaussees.com)



L'Info Travaux spécifique par email et/ou par SMS.  
Abonnement gratuit sur inscription  
[a7-travaux-chaussees.com](http://a7-travaux-chaussees.com)



Le compte Twitter @A7Trafic  
et la page Facebook VINCI Autoroutes

## La section en travaux



- La section en travaux est située entre les échangeurs d'Avignon-Le Pontet (n°23) et d'Avignon-Châteaurenard (n°24), et concerne 12 km par sens.
- Elle accueille en moyenne 31 800 véhicules par jour dans chaque sens dont 12,5% de poids lourds en moyenne.
- Elle est marquée par une forte proportion de trafic domicile / travail.

## Les chiffres clés du chantier



**4 communes concernées**  
Avignon – Vedène – Morières-lès-Avignon  
Caumont-sur-Durance



**5 mois de travaux**



**31 800 véhicules en moyenne** chaque jour



**88 000 tonnes** d'enrobés



**1 centrale de fabrication mobile** basée sur la commune de Caderousse



**24 km de chaussées** renouvelées (2 x 12 km par sens)



**130 personnes** mobilisées en moyenne par nuit



**12 millions d'euros** financés par VINCI Autoroutes

**CONTACTS PRESSE :**

**Nelly Destève : 0630486426, [nelly.desteve@vinci-autoroutes.com](mailto:nelly.desteve@vinci-autoroutes.com)**

**À propos de VINCI Autoroutes**

*Premier opérateur d'autoroutes en concession en Europe, VINCI Autoroutes accueille chaque jour plus de 2 millions de clients sur le réseau de ses six sociétés concessionnaires : ASF, Cofiroute, Escota, Arcour, Arcos et Duplex A86. Partenaire de l'Etat et des collectivités territoriales, VINCI Autoroutes dessert en France 10 régions, 45 départements, 14 métropoles, plus d'une centaine de villes de plus de 10 000 habitants et des milliers de communes rurales situées à proximité de son réseau concédé.*

*Chiffres clés : Réseau de 4 443 km d'autoroutes - 187 aires de services - 266 aires de repos - 320 gares de péage.*

*Retrouvez toutes les informations sur : Radio VINCI Autoroutes (107.7), [www.vinci-autoroutes.com](http://www.vinci-autoroutes.com), [facebook.com/VINCIAutoroutes](https://facebook.com/VINCIAutoroutes), Twitter @VINCIAutoroutes, [www.fondation.vinci-autoroutes.com](http://www.fondation.vinci-autoroutes.com), ou par téléphone au 3605, 24h/24 et 7j/7 (service gratuit + prix d'appel).*