

A71 DÉLESTAGE & FERMETURES ORLÉANS CENTRE

La nuit du lundi 22 mai 2023 de 20h à 6h

Les équipes du chantier rabotent la chaussée, mettent en œuvre des enrobés et appliquent la signalisation provisoire. Pour cela, un délestage et des fermetures sont prévues la nuit du lundi 22 mai 2023 au mardi 23 mai 2023, de 20h à 6h.

- Délestage de l'A71, en provenance de Bourges / Clermont-Ferrand / Toulouse, à Orléans centre (n°1 sur A71),
- Fermeture de la collectrice Est (bifurcation A71/A10),
- Fermeture de l'entrée Orléans Centre (n°1 sur A71) en direction de Paris et de Tours / Bordeaux,
- Fermeture de la liaison Tours / Paris.

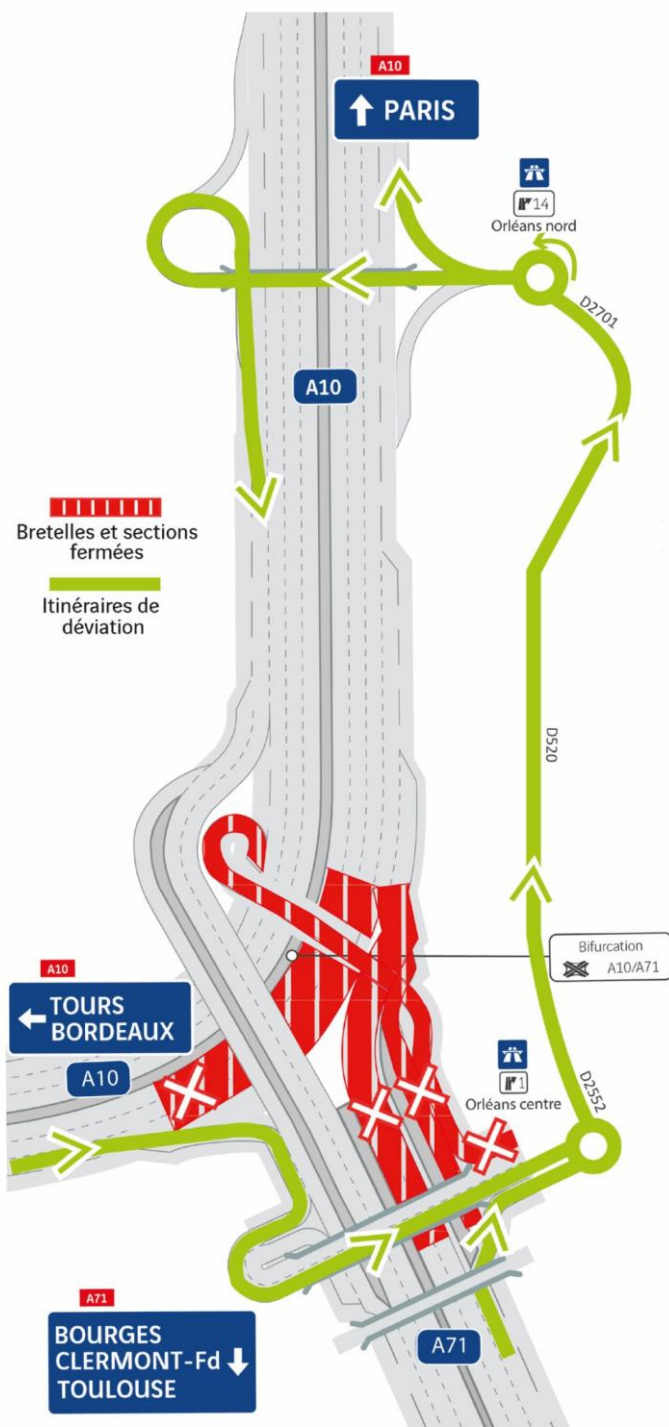
ITINÉRAIRE DE DÉVIATION

POUR LES USAGERS EN PROVENANCE DE TOURS / BORDEAUX ET BOURGES / CLERMONT-FERRAND :

- > emprunter la sortie Orléans centre (n°1 sur A71),
- > rejoindre Saran via la voirie locale (D2250>D520>D2701),
- > emprunter l'entrée Orléans nord (n°14 sur A10) en direction de Paris ou de Tours / Bordeaux.

DEPUIS L'EXTÉRIEUR :

- > Les usagers sont invités à emprunter l'entrée Orléans nord (n°14 sur A10) pour la direction de Paris ou de Tours / Bordeaux.



INFOS TRAVAUX

AMÉNAGEMENT DE L'A10 AU NORD D'ORLÉANS

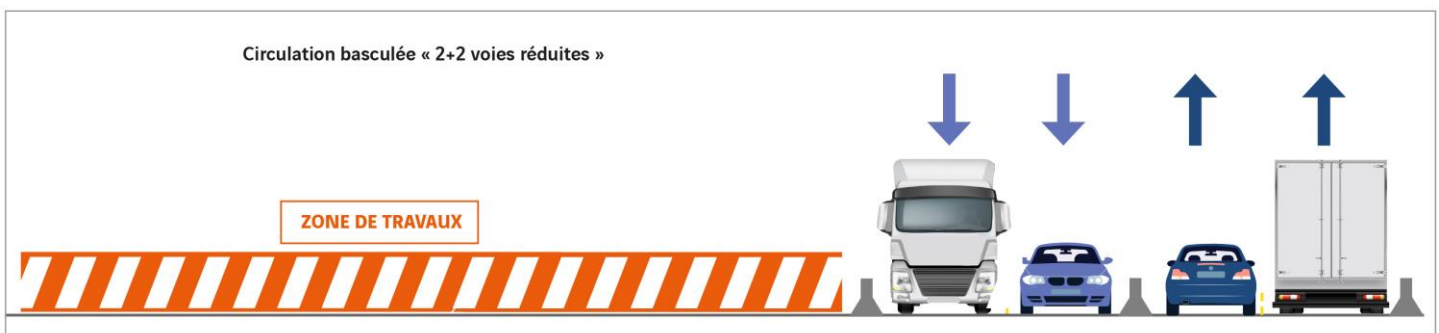
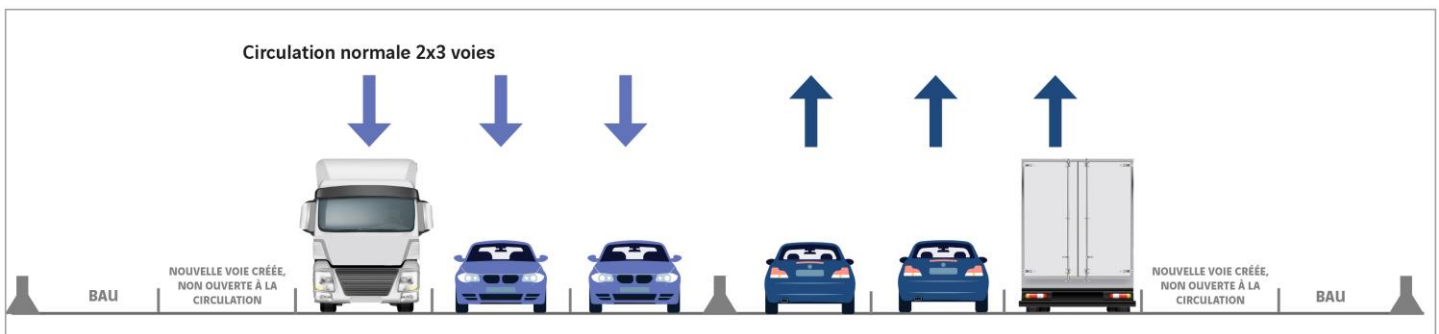
DU 22 AU 26
MAI 2023

A10 BASCULEMENT ORLÉANS NORD

Sur l'A10 les équipes du chantier réalisent le rabotage des chaussées, mettent en œuvre des enrobés et appliquent de la signalisation horizontale (peinture). Pour cela, un basculement est nécessaire.

Du mardi 23 mai 2023 à 8h au jeudi 25 mai 2023 à 6h (jour et nuit)

- Basculement sur environ 3 km entre l'échangeur d'Orléans nord (n°14 sur A10) et la bifurcation A10/A71 : les usagers circulent sur 2 voies dans chaque sens.



A71 DÉLESTAGE & FERMETURES OLIVET

Les nuits du mardi 23 mai 2023 et du mercredi 24 mai 2023 (2 nuits), de 20h à 6h

Sur l'A71, les équipes du chantier posent des structures pour les futurs portiques. Pour cela, un délestage et des fermetures sont nécessaires les nuits du mardi 23 mai au mercredi 24 mai 2023 et du mercredi 24 mai au jeudi 25 mai 2023, de 20h à 6h.

- Délestage de l'A71, en provenance de Bourges / Clermont-Ferrand / Toulouse, à Olivet (n°2 sur A71),
- Fermeture de l'entrée Olivet (n°2 sur A71) en direction de Paris et Tours / Bordeaux,
- Fermeture de la sortie Orléans centre (n°1 sur A71) en provenance de Bourges / Clermont-Ferrand / Toulouse.

ITINÉRAIRES DE DÉVIATION

POUR LES USAGERS DE L'A71 EN PROVENANCE DE BOURGES / CLERMONT-FERRAND / TOULOUSE :

- > emprunter la sortie Olivet (n°2 sur A71),
- > suivre la déviation mise en place sur le réseau local (D2271>D2020>D2152>D2552) pour rejoindre La Chapelle-Saint-Mesmin .
- > emprunter l'entrée Orléans centre (n°1 sur A71) en direction de Paris ou de Tours / Bordeaux.

DEPUIS L'EXTÉRIEUR :

- > Les usagers sont invités à emprunter l'entrée Orléans centre (n°1 sur A71) pour la direction de Tours / Bordeaux ou Paris.



A10 DÉLESTAGE & FERMETURES ORLÉANS NORD

La nuit du jeudi 25 mai 2023 de 20h à 6h

Sur l'A10, les équipes du chantier réalisent des purges. Pour cela, un délestage et des fermetures sont nécessaires la nuit du jeudi 25 mai 2023 au vendredi 26 mai 2023, de 20h à 6h.

- Délestage de l'A10, en provenance de Paris, à Orléans nord (n°14 sur A10),
- Fermeture de l'entrée Orléans nord (n°14 sur A10) en direction de Tours / Bordeaux et de Bourges / Clermont-Ferrand / Toulouse.

ITINÉRAIRE DE DÉVIATION

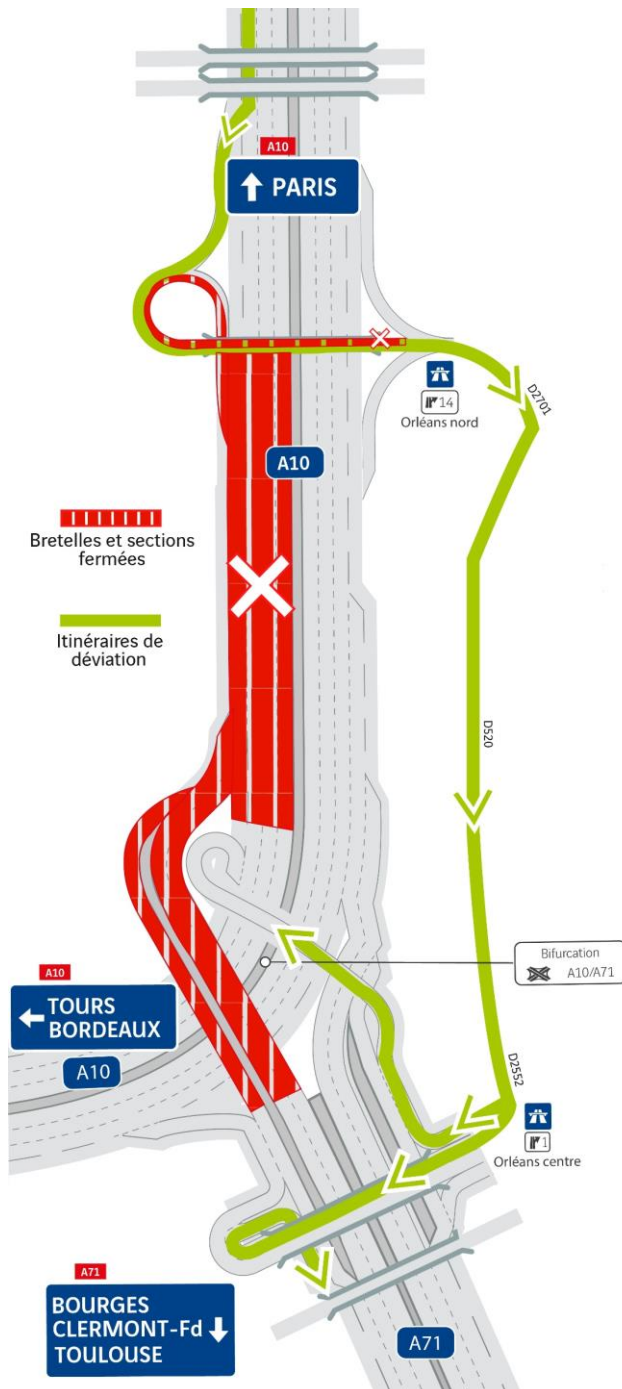
POUR LES USAGERS DE L'A10 EN PROVENANCE DE PARIS :

> emprunter la sortie Orléans nord (n°14 sur A10),
> suivre la déviation mise en place sur le réseau local (D2701>D520>D2552) pour rejoindre La Chapelle-Saint-Mesmin .

> emprunter l'entrée Orléans centre (n°1 sur A71) en direction de Tours / Bordeaux ou de Bourges / Clermont-Ferrand / Toulouse.

DEPUIS L'EXTÉRIEUR :

> Les usagers sont invités à emprunter l'entrée Orléans centre (n°1 sur A71) pour la direction de Tours / Bordeaux ou de Bourges / Clermont-Ferrand / Toulouse..



Contact presse : Cécile PINARD - responsable communication - 06 10 57 34 40 - cecile.pinard@vinci-autoroutes.com