

A89 : Travaux de maintenance dans les tunnels

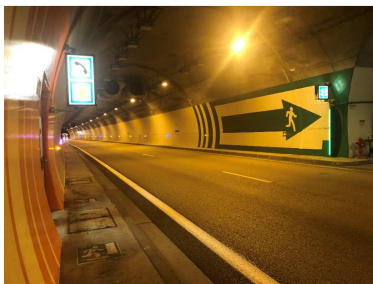
Dans le cadre de son programme d'entretien pluriannuel des équipements de sécurité et d'exploitation, VINCI Autoroutes effectuera, au cours des nuits du mardi 11 et mercredi 12 octobre prochains, des travaux de maintenance dans les trois tunnels situés entre Balbigny et la Tour-de-Salvagny. Ces opérations de maintenance occasionneront la fermeture de l'A89 entre les échangeurs de Balbigny (n°33) et de Tarare-Est (n°35). Des itinéraires de déviation seront mis en place au cours de ces deux nuits.



Conduites chaque année, ces opérations de maintenance comprennent la vérification et le remplacement de l'éclairage, du système vidéo, de la signalisation et des équipements de ventilation. Afin de limiter l'impact sur les conditions de circulation, l'essentiel de ces opérations auront lieu de nuit. Elles vont cependant nécessiter la fermeture de l'autoroute A89 dans ce secteur, pour permettre leur déroulement en toute sécurité.

Le dispositif de maintenance

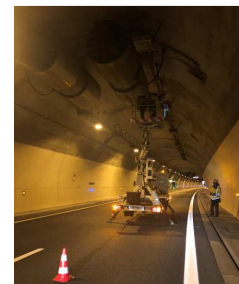
- ⇒ **6 000 mètres de tunnels**
- ⇒ **115 ventilateurs**
- ⇒ **3 200 lampes**
- ⇒ **Plus de 180 caméras**



Maintenance dans les trois tunnels



Vérification et remplacement de l'éclairage



Vérification des ventilateurs

Des interventions de maintenance sont prévues de 20h à 6h le lendemain au cours des nuits des 11 et 12 octobre prochains. Elles concerneront **les 3 tunnels (Violay, Buisnière et Chalosset) situés sur l'A89 entre les échangeurs de Balbigny (n°33) et de Tarare-Est (n°35)**, occasionnant la fermeture de cette section de l'autoroute dans **les deux sens de circulation**. La sortie sera donc obligatoire et l'entrée interdite à ces deux échangeurs pour tous les véhicules. A cette occasion, **l'entrée de l'échangeur de Tarare-Centre (n°34) sera également fermée** dans les deux sens.

Les itinéraires suivants seront mis en place pour les conducteurs :

- **en direction de Lyon**, il faudra suivre les itinéraires S17 puis S19, via la RN7, jusqu'au niveau de l'échangeur **Tarare-Est (n°35)**. Depuis le secteur de Tarare-Centre, les conducteurs pourront rejoindre l'A89 à l'échangeur suivant en empruntant la RN82 en direction de Roanne puis de Villefranche / Lyon / Tarare ;
- **en direction de Clermont-Ferrand / Saint Etienne**, il faudra suivre les itinéraires S20 puis S18, via la RN7 en direction de Roanne jusqu'à l'échangeur de **Balbigny (n°33)**.



Un dispositif d'information en temps réel :

- **Radio VINCI Autoroutes (107.7)**
- **Le 3605**, le service client 24h/24 et 7j/7 (service gratuit + prix d'appel)
- **L'Application gratuite Ulys pour smartphone** : trafic en temps réel
- **Le site internet www.vinci-autoroutes.com**
- **Les comptes Twitter @VINCIAutoroutes et @A89Trafic**

Contact presse VINCI Autoroutes :

Morgane SAUZAY : 06 28 66 32 80 - morgane.sauzay@vinci-autoroutes.com

Didier REYNAUD : 06 74 90 35 11 - didier.reynaud@vinci-autoroutes.com

À propos de VINCI Autoroutes

Premier opérateur d'autoroutes en concession en Europe, VINCI Autoroutes accueille chaque jour plus de 2 millions de clients sur le réseau de ses six sociétés concessionnaires : ASF, Cofiroute, Escota, Arcour, Arcos et Duplex A86. Partenaire de l'Etat et des collectivités territoriales, VINCI Autoroutes dessert en France 10 régions, 45 départements, 14 métropoles, plus d'une centaine de villes de plus de 10 000 habitants et des milliers de communes rurales situées à proximité de son réseau concédé.

Chiffres clés : Réseau de 4 443 km d'autoroutes - 187 aires de services - 266 aires de repos - 320 gares de péage.

Retrouvez toutes les informations sur : Radio VINCI Autoroutes (107.7), www.vinci-autoroutes.com, facebook.com/VINCIAutoroutes, Twitter @VINCIAutoroutes, www.fondation.vinci-autoroutes.com, ou par téléphone au 3605, 24h/24 et 7j/7 (service gratuit + prix d'appel).