

## Le chantier d'amélioration de la bifurcation A7/A54 dans le secteur de Salon-de-Provence démarre



Dans le cadre de sa politique d'évolution de ses infrastructures, VINCI Autoroutes engage d'importants travaux sur son réseau. Axes structurants du Sud-Est de la France, les autoroutes A7 et A54 accueillent quotidiennement des trafics importants. La bifurcation reliant ces deux autoroutes, située dans le secteur de Salon-de-Provence, constitue un nœud stratégique entre la région Sud (Arles, Marseille) et la région Occitanie (Montpellier) et représente un maillon européen essentiel entre l'Espagne et l'Italie.

Pour renforcer la sécurité des usagers et fluidifier le trafic dans ce secteur, d'importants travaux vont être entrepris au niveau de cette bifurcation à partir du 11 décembre 2023, jusqu'à l'été 2025. Ce projet d'envergure, déclaré d'utilité publique en 2020, prévoit notamment le doublement de la bretelle de jonction d'Arles vers Marseille ainsi que la reconfiguration de l'accès à la bretelle de jonction en provenance de Marseille et en direction d'Arles. L'ensemble de ces opérations représente un investissement de 29 millions d'euros financé par VINCI Autoroutes. Les travaux ont été planifiés pour limiter la gêne à la circulation pendant toute la durée de ce chantier.

### Fluidifier et sécuriser la circulation sur cette bifurcation

Les aménagements prévus ont pour objectif essentiel de renforcer la sécurité des usagers et d'améliorer la fluidité du trafic dans le secteur de Salon-de-Provence. En effet, la configuration actuelle de la bretelle reliant l'autoroute A54 à l'autoroute A7 sud, à une seule voie de circulation, génère d'importantes congestions, notamment aux heures de pointe et en période estivale (plus de 53 000 véhicules/jour en trafic moyen journalier annuel).

## Un chantier hors norme

L'amélioration de la bifurcation comprend plusieurs opérations complémentaires :

- le **doublage de la bretelle de jonction Arles/Marseille**, avec la création de **1 000 m de voie nouvelle** dont :
  - une voie supplémentaire sur l'A54, en amont de la bretelle de jonction Arles/Marseille (1, sur le schéma) ;
  - une voie d'insertion supplémentaire sur l'autoroute A7, dans le prolongement de la bretelle de jonction A7/A54, en direction de Marseille (2).
- la **reconfiguration de l'accès à la bretelle de jonction Marseille/Arles** : la voie d'insertion de l'A7 en provenance de Marseille vers l'A54 en direction d'Arles **va être prolongée de 600 m**, pour faciliter et sécuriser l'accès à la bifurcation (3).



## 3 ouvrages d'art modifiés

Le projet d'amélioration de la bifurcation A7/A54 représente un chantier d'envergure, qui nécessite notamment la modification de 3 ouvrages d'art :

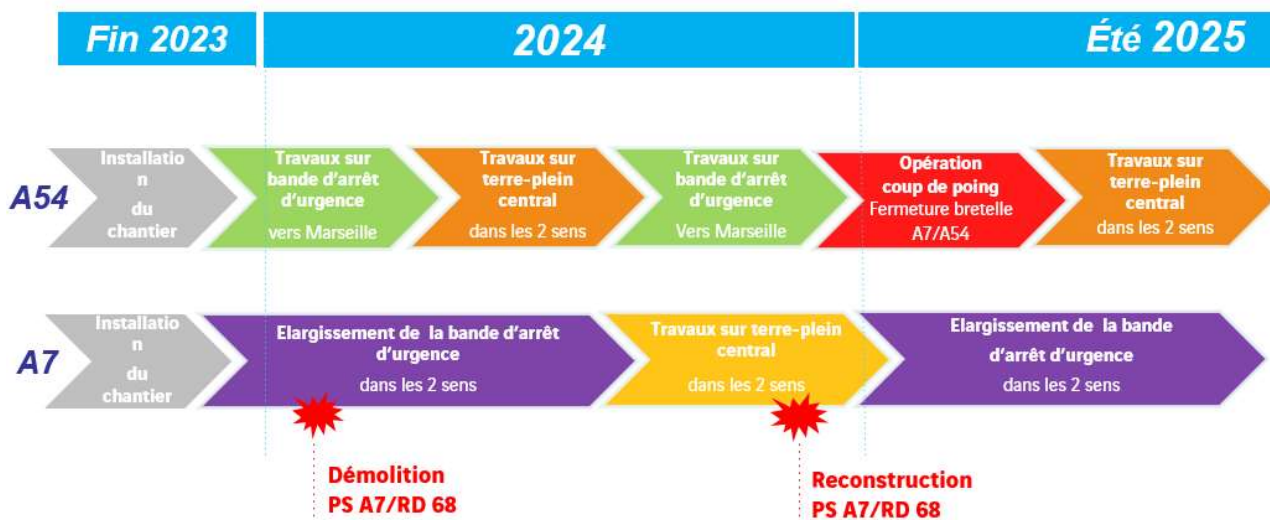
- sur l'A54, l'aménagement d'une voie supplémentaire nécessite de remplacer le tablier Sud du pont autoroutier qui enjambe le canal EDF ;
- sur l'axe A7, deux ponts sont également concernés :
  - le pont qui accueille la RD 68 sera démolé et reconstruit en lieu et place pour permettre l'élargissement de la plateforme autoroutière ;
  - le pont qui surplombe la Touloubre sera élargi pour permettre le doublement de la voie d'insertion sur l'autoroute A7 en direction de Marseille.



## Un chantier optimisé pour limiter la gêne à la circulation

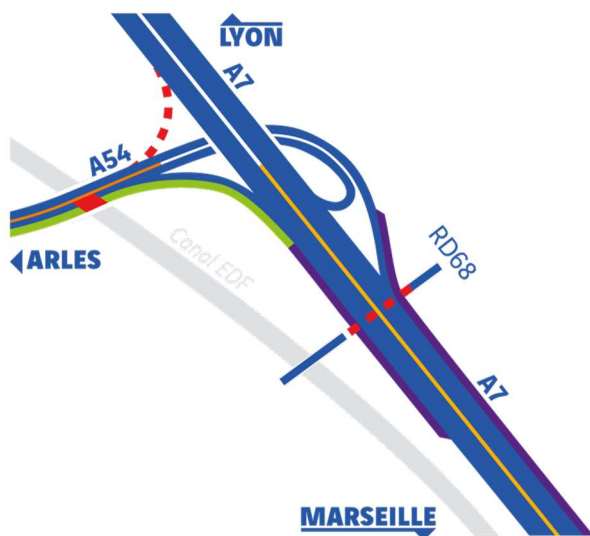
L'organisation de ce chantier d'envergure a été minutieusement pensée pour limiter au maximum la gêne aux usagers des autoroutes :

- calendrier des travaux optimisé ;
- circulation maintenue sur les autoroutes A7 et A54 ;
- travaux impactants réalisés de nuit, lorsque le trafic est moins dense ;
- mise en place de plans de déviation concertés



## Une opération « coup de poing » de 8 semaines sur l'A54 prévue début 2025

Sur A54, des travaux vont avoir lieu sur le pont qui surplombe le canal EDF afin d'élargir le tablier Sud pour permettre l'aménagement d'une voie supplémentaire. Ces travaux importants nécessitent **la fermeture de la bretelle de l'A7, en provenance de Lyon, vers l'A54, en direction d'Arles** pendant 8 semaines, jour et nuit, week-end compris.



L'intervention sur le pont de l'A54 enjambant le canal EDF, prévue en janvier-février 2025, fera l'objet d'une opération « coup de poing », exceptionnelle par la technicité et les moyens déployés, avec un objectif : réduire au maximum la gêne aux usagers.

La fermeture de la bretelle de l'A7, en provenance de Lyon, vers l'A54, en direction d'Arles, sera néanmoins nécessaire durant 8 semaines, période au cours de laquelle des itinéraires de déviation spécifiques (VL/PL) seront mis en place pour accompagner les usagers dans leurs déplacements.

Une grue hors norme, de 90 m de haut, avec un rayon d'action de 100 m, sera déployée.

## Les conditions de circulation pendant les travaux



La circulation est maintenue sur les autoroutes A7 et A54, avec le même nombre de voies.

Une limitation de vitesse est prévue pendant toute la durée des travaux en semaine comme le week-end :

- sur l'A7 : vitesse limitée à **90 km/h**
- sur l'A54 : vitesse limitée à **70 km/h**

## Le volet environnemental du projet

### Préserver la ressource en eau :

Le chantier de la bifurcation A7/A54 prévoit la création d'un réseau d'assainissement avec 5 bassins de protection de la ressource en eau qui permettront de collecter et traiter les eaux de pluie tombées sur la chaussée avant leur rejet dans le milieu naturel.



### Préserver la biodiversité :

De forts enjeux ont été identifiés au niveau de la biodiversité, qui donneront lieu à des mesures d'accompagnement :

- l'aménagement de gîtes pour l'accueil du lézard Ocellé, pour limiter l'impact sur les habitats naturels de cette espèce ;
- l'installation de clôtures pour tenir la petite faune éloignée du chantier et ainsi la protéger ;
- la définition et le suivi des projets environnementaux seront confiés à un bureau d'études spécialisé, qui travaillera en lien avec les associations environnementales.

### Limiter l’empreinte environnementale de l’infrastructure dans le cadre de ce projet :

- VINCI Autoroutes s’est engagé à restaurer les berges de la Touloubre ;
- Le pont de la RD68 surplombant l’A7 sera reconstruit en lieu et place, répondant ainsi à l’objectif de Zéro Artificialisation Nette demandée aux communes pour réduire la consommation des espaces naturels.

**OBJECTIF VINCI AUTOROUTES :**  
Diviser par 2 les émissions de CO<sup>2</sup> d’ici 2030

Afin de **limiter l’impact environnemental de ses activités**, VINCI Autoroutes s’engage et agit pour réduire les émissions de gaz à effet de serre de ses chantiers.

**Exemple de mesures concrètes :**

- optimiser les matériaux pour le terrassement,
- sélectionner des fournisseurs d’aciers engagés,
- utiliser des substituts au béton classique,
- limiter la production de déchets,
- etc.

Afin de limiter l’impact environnemental de ses activités de construction, VINCI Autoroutes s’est fixé des objectifs ambitieux en matière de recyclage. Sur ce chantier, cela signifie :

- **2 500 t de CO<sub>2</sub> économisé**, soit plus de 1,4 milliard de km parcourus en TGV
- **100% des matériaux** issus de la déconstruction du pont qui accueille la RD68 sont triés et recyclés : réutilisation du béton concassé sur ce chantier et à proximité
- **100% de la ferraille** réorientée vers une filière sidérurgique pour être réutilisée
- **100% des eaux du chantier** recyclées

### La section à améliorer

Située dans le secteur de Salon-de-Provence, la bifurcation A7/A54 est **un nœud structurant à l’échelle nationale et européenne :**

- un maillon européen essentiel de l’itinéraire autoroutier reliant l’Espagne et l’Italie ;
- un nœud stratégique majeur, qui permet de relier la région Sud (Arles, Marseille) à la région Occitanie (Montpellier).



### Un trafic intense

Les autoroutes A7 et A54 accueillent quotidiennement un fort trafic pendulaire qui s’intensifie en période estivale :

- A7 : jusqu’à 98 000 véhicules/jour en moyenne annuelle
- A54 : plus de 53 000 véhicules/jour en moyenne annuelle

## Les chiffres-clés du chantier



**3**

communes concernées :  
Lançon-Provence,  
Pélissanne, Salon-de-Provence



**40 000**

véhicules par jour sur les  
bretelles à aménager



**600 m**

de voie de décélération  
rajoutée sur l'A7



**1000 m**

de voie créée  
sur l'A54



**5**

bassins de protection  
de la ressource en eau créés



**3**

ponts modifiés



**29**

millions d'euros investis  
par VINCI Autoroutes



**2**

ans de travaux  
Fin 2023 - Été 2025

## Les entreprises qui interviennent sur le chantier

Maîtres d'œuvre :



Entreprises (groupement)

Lot 1 : travaux d'amélioration de la bifurcation A7/A54



Lot 2 : travaux de déconstruction/reconstruction du tablier du pont qui enjambe le canal EDF sur l'A54

*En cours de désignation*

Coordonnateur Sécurité Prévention Santé (CSPS)



## Des outils d'information dédiés aux conducteurs

La circulation s'effectuant sur des voies réduites au niveau des zones en travaux, des ralentissements sont susceptibles de se former en amont et au niveau de la zone de chantier. Il est fortement conseillé aux usagers de l'A7 et de l'A54 de s'informer des conditions de circulation avant de prendre la route et de rester attentif aux conseils de déviation qui pourraient leur être communiqués.

**Un site internet dédié à ce chantier permet de retrouver toutes les informations :** [bifurcation-a7-a54.com](http://bifurcation-a7-a54.com)

**Une ligne Allo chantier est mise en place :** pour joindre les équipes et répondre à toutes les demandes d'information, VINCI Autoroutes met à disposition **un numéro vert**, le **04 65 01 13 33** (appel gratuit) du lundi au vendredi, de 9h à 18h. En dehors de ces heures, il est possible de laisser un message sur notre répondeur.

Sur toute la durée du chantier, VINCI Autoroutes déploie **un système d'alerte e-mail et/ou SMS pour informer spécifiquement des conditions de circulation sur le secteur. L'inscription est gratuite sur [www.bifurcation-a7-a54.com](http://www.bifurcation-a7-a54.com).**

Ce dispositif est complété par : Radio VINCI Autoroutes (107.7) et son application, le 3605 (le service client 24h/24 et 7j/7 - service gratuit + prix d'appel) et le compte X (ex-Twitter) @A7Trafic.



Les comptes X  
@A54Trafic @A7Trafic



Le site web dédié  
[bifurcation-a7-a54.com/](http://bifurcation-a7-a54.com/)



Le 3605, pour tout savoir  
sur votre trajet, 24h/24 et 7j/7



Ligne Allo chantier  
n° **04 65 01 13 33**



Radio VINCI Autoroutes, avec  
vous sur la route



Inscription au service  
gratuit « Infos travaux »

#### Contact Presse VINCI Autoroutes :

**Nelly Destève** - [nelly.desteve@vinci-autoroutes.com](mailto:nelly.desteve@vinci-autoroutes.com) - 06 30 48 64 26

#### À propos de VINCI Autoroutes

Premier opérateur d'autoroutes en concession en Europe, VINCI Autoroutes accueille chaque jour plus de 2 millions de clients sur le réseau de ses six sociétés concessionnaires : ASF, Cofiroute, Escota, Arcour, Arcos et Duplex A86. Partenaire de l'Etat et des collectivités territoriales, VINCI Autoroutes dessert en France 7 régions, 45 départements, 14 métropoles, plus d'une centaine de villes de plus de 10 000 habitants et des milliers de communes rurales situées à proximité de son réseau concédé.

Chiffres clés : Réseau de 4 443 km d'autoroutes - 187 aires de services - 266 aires de repos - 324 gares de péage.

Retrouvez toutes les informations sur : Radio VINCI Autoroutes (107.7), [www.vinci-autoroutes.com](http://www.vinci-autoroutes.com), [facebook.com/VINCI Autoroutes](https://www.facebook.com/VINCI-Autoroutes), X (ex-Twitter) @VINCIAutoroutes, [www.fondation.vinci-autoroutes.com](http://www.fondation.vinci-autoroutes.com), ou par téléphone au 3605, 24h/24 et 7j/7 (service gratuit + prix d'appel)