

UNE ENQUÊTE IPSOS/VINCI AUTOROUTES RÉALISÉE AUPRÈS DE  
2160 PERSONNES REPRÉSENTATIVES DE LA POPULATION FRANÇAISE

## Et sur l'autoroute, vous faites quoi de vos déchets ?

**1 tiers des Français jettent des déchets par la fenêtre  
de leur voiture et 1 sur 7 des mégots**

Alors que des millions de vacanciers vont prendre la route en ce 2<sup>e</sup> chassé-croisé, VINCI Autoroutes dévoile les résultats d'une enquête réalisée pour la 4<sup>e</sup> année consécutive par Ipsos sur les pratiques des Français sur la route des vacances vis-à-vis de l'environnement. Adoptent-ils un comportement écoresponsable durant leurs trajets et lors de leurs pauses sur les aires ? Trient-ils leurs déchets ? Les enfants ont-ils une influence positive sur leurs parents dans ce domaine ? Les Français ont-ils conscience des risques et des conséquences de leurs gestes ? Quel jugement portent-ils sur la propreté des routes et des autoroutes ?

**1 Français**  
**/3** (33%) déclare qu'il lui arrive de jeter des déchets  
par la fenêtre de sa voiture.

**14%**  
Mégots de cigarettes

**25%**  
Trognon de pomme,  
noyau...

**6%**  
Papiers, mouchoirs,  
emballages...



## Le jet de déchets par les fenêtres des voitures peine à reculer et ses conséquences restent minimisées : près d'1 Français sur 7 reconnaît jeter des mégots par la fenêtre et 1 sur 5 sous-estime le risque d'incendie

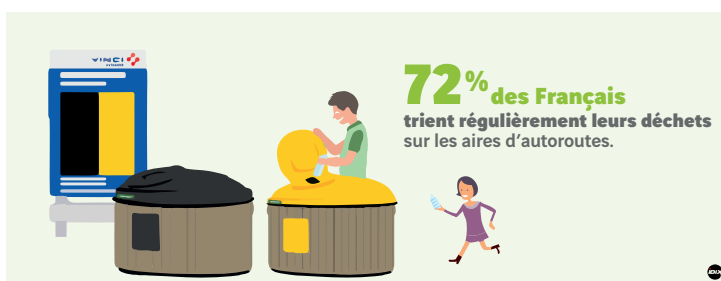
En dépit du risque d'incendie toujours très présent en France en cette période de fortes chaleurs et des incendies dramatiques survenus en Grèce ou en Californie, **près d'1 Français sur 7 (14%) jette encore des mégots par la fenêtre de son véhicule**. En clair 1 fumeur sur 2 se débarrasse de ses mégots en roulant<sup>(1)</sup>. Une étude récente sur une portion du réseau VINCI Autoroutes a ainsi permis de relever qu'en moyenne 100 mégots de cigarettes sont jetés par kilomètre et par jour. Les conséquences de ces comportements peuvent être désastreuses tant en ce qui concerne le risque d'incendie que la pollution des eaux et des sols<sup>(2)</sup>.

**1 Français sur 3 (33%) indique qu'il lui arrive de jeter des déchets par la fenêtre de sa voiture** alors même que la conscience environnementale semble progresser : 83% d'entre eux pensent

ainsi que ces pratiques dégradent les paysages de façon significative (+2 pts par rapport à 2017) et 79% (+3 pts) que cela présente un risque de pollution important. Les conséquences en matière de sécurité sont en revanche trop sous-estimées : ainsi, selon 40% des Français, le jet de déchets par la fenêtre d'un véhicule n'entraînerait pas vraiment de risques importants pour les autres véhicules ou pour le personnel chargé d'aller ramasser ces déchets (28%). Cette tendance à se donner bonne conscience et à minimiser les conséquences de ses propres pratiques se confirme également quand **1 Français sur 5 estime que jeter un mégot sur la route peut rarement avoir des conséquences graves (20%)**, tout comme le fait de se débarrasser par la fenêtre d'un emballage alimentaire (22%) ou d'une bouteille en plastique (17%).

## Le geste de tri des déchets sur les aires d'autoroutes : faire plus et mieux...

**9 Français sur 10 déclarent trier leurs déchets dans la vie de tous les jours** et ils le font de plus en plus (70% trient systématiquement, soit +5 pts depuis 2015). Le geste de tri tend aussi à se généraliser sur le lieu de vacances (87% le font régulièrement, +4 pts depuis 2015) même s'il reste moins fréquent que lorsque l'on est à la maison. **Si 72% des Français déclarent trier leurs déchets sur les aires d'autoroutes, moins d'1 sur 2 le fait systématiquement (49%)**. Un chiffre qui a malheureusement tendance à rester stable depuis ces dernières années et qui reflète une paresse assumée sur la route des vacances. Ainsi, parmi les Français qui ne trient pas systématiquement sur les aires, 66% avouent qu'ils utilisent la poubelle la plus proche quelle qu'elle soit alors même que **100% des aires du réseau VINCI Autoroutes sont équipées d'un dispositif de collecte sélective**. Par ailleurs, malgré la présence de consignes de tri détaillées à proximité des conteneurs, l'analyse régulière de leurs contenus montre que la qualité du tri pourrait être nettement améliorée. En effet, **la présence trop importante de déchets non admis dans les conteneurs d'emballages ne permet de recycler effectivement que l'équivalent d'1 conteneur sur 2**.



(1) 26,9% des Français sont des fumeurs quotidiens - Santé Publique France 2018.

(2) 1 mégot de cigarette pollue jusqu'à 500 litres d'eau et peut mettre jusqu'à 15 ans pour se dégrader.

## Attention, les enfants regardent : les parents font de plus en plus attention à leurs comportements lorsqu'ils sont là !

Année après année, la simple présence des enfants a des conséquences de plus en plus marquées sur le geste des parents qui avouent faire davantage attention lorsque leurs enfants sont là. **Près de 4 parents sur 10 disent plus souvent ramasser leurs papiers ou restes de pique-nique** (38 %, +12 pts depuis

2 ans). Ils trient aussi plus fréquemment leurs déchets sur les aires d'autoroutes (29 %, +4 pts), **jettent moins de nourriture à la poubelle (21 %, +2 pts) et de déchets par la fenêtre de la voiture (31 %, +8 pts).**

## Des Français qui regrettent le manque de civisme ou de conscience environnementale de leurs compatriotes... mais qui se trouvent des excuses pour justifier leur propre comportement

**60 % des Français ont le sentiment qu'ils jettent moins de déchets dans la rue ou sur la route que la moyenne.** Interrogés sur les raisons qui expliquent que leurs compatriotes jettent des déchets dans les lieux publics, 64 % des Français considèrent que ceux qui jettent n'ont pas conscience ou minimisent l'impact de leur geste sur l'environnement. En revanche, lorsqu'on les interroge sur leurs propres incivilités dans ce domaine, **ils sont nombreux (83 %) à expliquer que c'est parce que les poubelles sont « trop loin » ou « pleines »...** Mais cet argument n'est retenu que par 1/3 d'entre eux quand il s'agit d'expliquer le comportement des autres.

Par ailleurs les Français ne semblent pas tous prêts à prendre leur part dans la lutte contre les déchets sauvages en faisant évoluer leurs comportements : **40 % d'entre eux déclarent ainsi qu'il leur arrive de jeter des déchets dans les espaces publics parce qu'ils ne veulent pas les conserver avec eux en attendant de les déposer dans une poubelle.** Enfin 31 % d'entre eux estiment qu'ils payent des impôts et des taxes qui doivent notamment servir au ramassage des déchets.

## Les autoroutes françaises jugées propres

La majorité des Français estime que les autoroutes françaises sont propres, que ce soient leurs aires (67 %) ou leurs bas-côtés (66%). Ils sont en revanche plus réservés en ce qui concerne les routes nationales et départementales (56 % les jugent propres), les routes et rues à l'intérieur des agglomérations (44 % les estiment propres) et nettement plus sévères avec les rocades et les périphériques (seuls 33 % les trouvent propres).

*“ Outre le risque d'incendie particulièrement critique en cette période estivale, le jet de mégots ou de tout autre déchet sur la route peut dégrader durablement la nature. Pour maintenir la propreté des abords des autoroutes et protéger l'environnement, les agents autoroutiers ramassent chaque année en moyenne 9000 tonnes de déchets sauvages jetés par les fenêtres des véhicules, soit environ 25 tonnes par jour<sup>(3)</sup>. Chacun devrait adopter une conduite responsable en conservant ses déchets avant de les jeter dans une poubelle au lieu de s'en débarrasser dans l'espace public.”*

*Bernadette Moreau, directrice développement durable de VINCI Autoroutes*

(3) ASFA (ensemble du réseau autoroutier concédé).

Méthodologie : pour réaliser cette enquête, l'institut Ipsos a interrogé, du 20 au 25 juillet 2018, par Internet, 2 160 personnes, constituant un échantillon représentatif de la population française âgée de 16 ans à 75 ans. La représentativité de l'échantillon est assurée par l'utilisation de la méthode des quotas.

## La gestion des déchets et l'entretien des abords sur le réseau VINCI Autoroutes

**100% des aires du réseau VINCI Autoroutes**, soit 453 au total (266 aires de repos et 186 aires de services), sont équipées de plateformes de tri.

En moyenne chaque année :

- **Près de 7 000 tonnes de déchets** sont collectées dans les conteneurs et poubelles des aires de repos du réseau,
- **60 % de ces déchets** sont valorisés,
- **Près de 1 200 collaborateurs** entretiennent les abords des autoroutes et les aires.

### Sur autoroute, comment trier ?

- Avant tout, ne rien jeter par la fenêtre en voiture.
- Bien vider les canettes, les briques et les bouteilles en plastique avant de les mettre dans le conteneur « emballages » (jaune).
- Ne pas emboîter les emballages les uns dans les autres. Bien les séparer en les jetant dans le conteneur « emballages » (jaune).
- En cas de doute, jeter les déchets dans le conteneur « ordures » (noir).



100% des aires du réseau VINCI Autoroutes sont équipées pour le tri sélectif.

Afin de prévenir le risque d'incendie, **10 000 cendriers de poche sont distribués** aux fumeurs sur toutes les animations #BienArriver présentes cet été sur 36 aires du réseau VINCI Autoroutes.

## À propos de VINCI Autoroutes

Premier opérateur d'autoroutes en concession en Europe, VINCI Autoroutes accueille chaque jour plus de 2 millions de clients sur le réseau de ses six sociétés concessionnaires : ASF, Cofiroute, Escota, Arcour, Arcos et Duplex A86. Partenaire de l'État et des collectivités territoriales, VINCI Autoroutes dessert en France 10 régions, 45 départements, 14 métropoles, plus d'une centaine de villes de plus de 10 000 habitants et des milliers de communes rurales situées à proximité de son réseau concédé.

Chiffres clés :

- Réseau de 4 443 km d'autoroutes,
- 187 aires de services,
- 266 aires de repos,
- 320 gares de péage,
- 3 857 bassins de collecte d'eau de ruissellement,
- 883 passages faune (petite et grande),
- 28 601 ha de dépendances vertes,
- 2 500 places de parkings de covoiturage.

**Retrouvez toutes les informations sur :**

**Radio VINCI Autoroutes (107.7),**

**[www.vinci-autoroutes.com](http://www.vinci-autoroutes.com),**

**[facebook.com/VINCIAutoroutes](https://facebook.com/VINCIAutoroutes),**

**Twitter @VINCIAutoroutes,**

**[www.fondation.vinci-autoroutes.com](http://www.fondation.vinci-autoroutes.com)**

**ou par téléphone au 3605, 24 h/24 et 7 j/7 (service gratuit + prix d'appel).**

### CONTACTS PRESSE

Estelle Ferron, tél. : 06 34 99 33 61, [estelle.ferron@vinci-autoroutes.com](mailto:estelle.ferron@vinci-autoroutes.com)

Ludovica Giobbe, tél. : 06 15 33 64 30, [ludovica.giobbe@vae-solis.com](mailto:ludovica.giobbe@vae-solis.com)

### VINCI Autoroutes

12 rue Louis Blériot - CS 30035 - 92506 Rueil-Malmaison Cedex