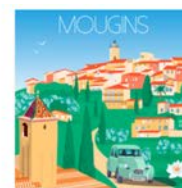


Une exposition artistique à découvrir au fil de la route sur sept aires de services de l'A8

Une démarche culturelle, en partenariat avec l'artiste Eric Garence, qui valorise les territoires et incite les usagers à faire des pauses sécurité régulières

Sur la route avec...
ERIC GARENCE



Durant tout l'été, sur 7 aires de l'autoroute A8 du réseau VINCI Autoroutes, d'Aix-en-Provence à Menton, l'exposition « Sur la route avec... Eric Garence » va mettre en valeur une sélection des plus belles communes de la région Sud Provence-Alpes-Côte d'Azur. Outre la démarche artistique de ce projet, l'objectif principal est de renforcer la sécurité routière en incitant les voyageurs à faire des pauses régulières pour découvrir cette exposition d'aire en aire. VINCI Autoroutes incite positivement les usagers à se reposer plus souvent sur leur trajet. Cette exposition, pleine de vie et de couleurs, est aussi l'occasion de mettre en lumière les magnifiques territoires de notre région. Par cette action construite en partenariat avec Eric Garence et plusieurs organismes de tourisme, VINCI Autoroutes entend aussi contribuer à la promotion touristique de la région.

UNE EXPOSITION CULTURELLE SUR 7 AIRES DE SERVICES A DECOUVRIR AU FIL DE LA ROUTE DES VACANCES

Pour cette première édition du dispositif « Sur la route avec... » VINCI Autoroutes s'est associé avec l'artiste-illustrateur Eric Garence pour former une exposition culturelle pleine d'énergie et de couleurs.

Eric Garence est un artiste contemporain né à Nice en 1980. Depuis 2015, il réalise des créations plongeant le spectateur dans une atmosphère moderne et colorée, projetant une vision valorisée des lieux qu'il interprète.

Sur 7 aires de l'autoroute A8, d'Aix-en-Provence à Menton, sur le réseau VINCI Autoroutes, cette première édition de l'exposition « Sur la route avec... Eric Garence » nous partage sa vision du territoire.

Par l'esthétique positive et moderne de ces visuels, cette exposition artistique constitue une véritable invitation à découvrir ces destinations qui font de la Région Sud une des plus belle de France.



Eric Garence

« L'idée est d'utiliser un canal de diffusion atypique mais qui rassemble pourtant des milliers de voyageurs sur la route des vacances et qui va aussi permettre d'apporter une dimension sécuritaire en incitant les voyageurs à s'arrêter pour admirer les œuvres de notre belle région »

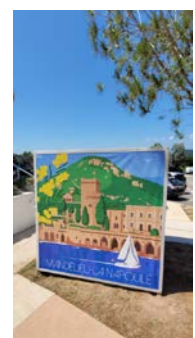
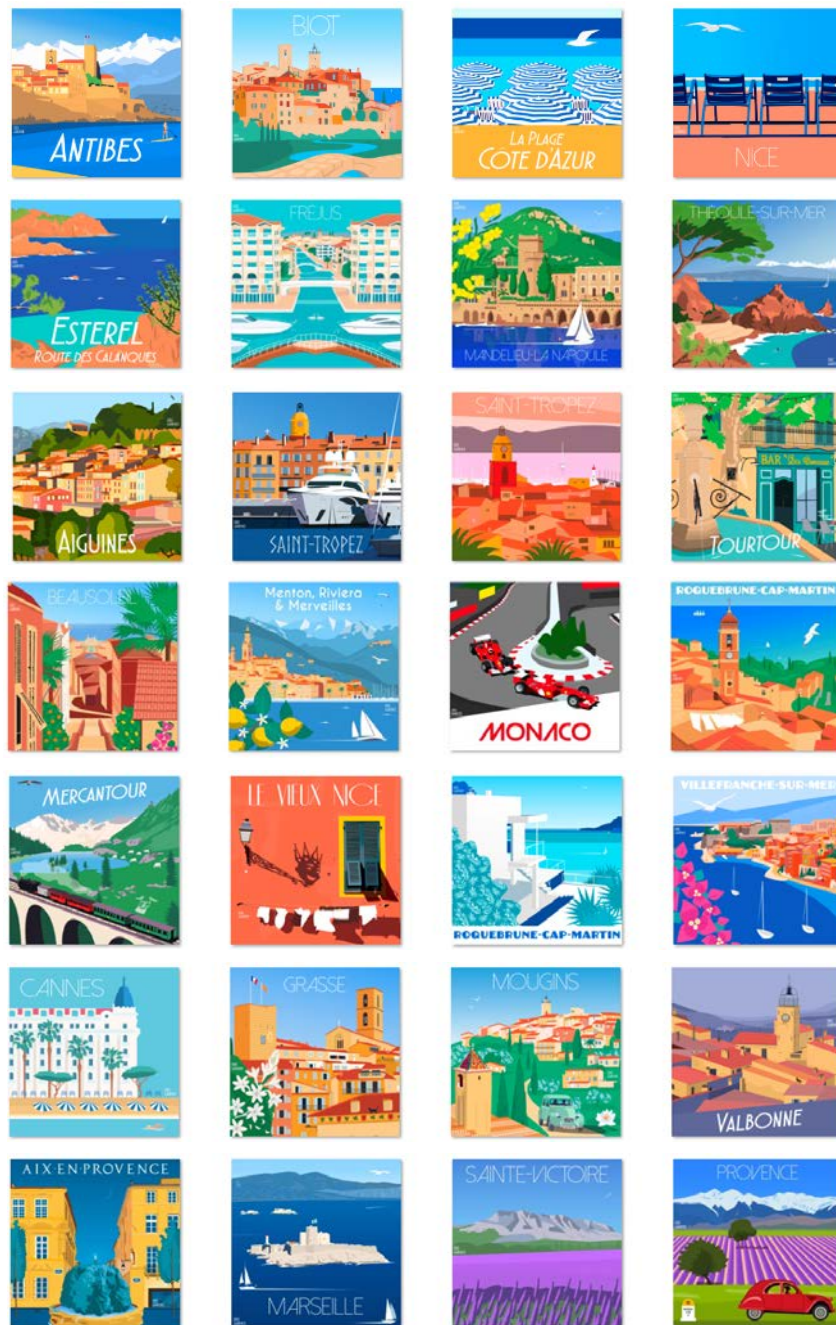
Sur chaque aire accueillant l'exposition un cube géant présentera 4 œuvres d'Éric Garence en grand format ainsi qu'un panneau explicatif de l'exposition. Au total, les voyageurs pourront ainsi découvrir 28 illustrations des communes de la région réalisées par Éric Garence, et partager leurs photos de cette exposition sur les réseaux sociaux avec le hashtag dédié #GarenceSurLaRoute.

UNE EXPOSITION ORGANISEE AVEC PLUSIEURS PARTENAIRES DU TERRITOIRE



Cette action est co-signée par plusieurs organismes de tourisme (Côte d'Azur France, Le Var, Estérel Côte d'Azur) et Radio VINCI Autoroutes qui accompagne 365j/365 les usagers sur l'ensemble du réseau de VINCI Autoroutes. Au travers de ce dispositif VINCI Autoroutes souhaite aussi contribuer activement à la promotion touristique de la région.

28 COMMUNES A REDECOUVRIR, UNE VERITABLE INVITATION AU VOYAGE



LE NOUVEAU VISAGE DES AIRES, QUAND LA PAUSE SE REINVENTE :

Ces 3 dernières années, VINCI Autoroutes a procédé à des travaux de modernisation d'ampleur sur près de la moitié des 181 aires de services de son réseau. L'objectif est de réinventer l'expérience de la pause, en proposant aux voyageurs des services encore plus adaptés à leurs attentes et des espaces totalement repensés, tout en renforçant l'ancrage local des aires dans les territoires.

Dans le seul Sud-Est, sur le réseau Escota, onze aires de services ont ainsi été renouvelées récemment en profondeur, tant sur le plan serviciel qu'environnemental. Dix d'entre elles ont été renommées, renforçant ainsi leur ancrage dans les territoires traversés. Les 7 aires qui accueillent l'exposition « Sur la route avec... Eric Garence » font partie de cet important programme de renouvellement. La présence de cette exposition marque ainsi l'ambition de VINCI Autoroutes de renforcer la personnalité des aires par une dimension culturelle, artistique et touristique ; et constitue aussi une raison supplémentaire de les redécouvrir.

Blaise RAPIOR, Directeur Général – réseau ESCOTA,

« L'autoroute dessert une grande part de notre région et y permet les déplacements de milliers d'usagers chaque jour. Il est essentiel à nos yeux de densifier en permanence le lien qui nous lie à ces territoires au-delà même de notre mission première de permettre ces déplacements quotidiens. C'est en ce sens qu'il faut voir en l'autoroute un fantastique outil de promotion des territoires qu'elle dessert car elle constitue un véritable média de masse dès lors qu'elle porte des messages. L'exposition culturelle « Sur la route avec Eric Garence » présente une double qualité : contribuer à la sécurité des usagers en incitant à des pauses régulières et d'une durée suffisante en leur proposant un contenu culturel de qualité et les inviter à découvrir ou redécouvrir la région plus en profondeur. Nous sommes très heureux d'ouvrir ce cycle d'exposition culturelle avec Eric Garence, une personnalité des plus positives de notre région. »

UNE EXPOSITION SUR 7 AIRES MAJEURES DE L'AUTOROUTE A8



Sur la route avec...
ERIC GARENCE

VINCI AUTOROUTES
ET ÉRIC GARENCE
VOUS OFFRENT UNE
PAUSE **INSPIRANTE !**

#GARENCEURLAROUTE
PARTAGEZ VOS PHOTOS DE L'EXPOSITION
AVEC VOS SOURIS.



VINGT-HUIT ILLUSTRATIONS DE DÉCORS
EMBLÉMATIQUES DE LA RÉGION SUD SUR SEPT
AIRES DE L'AUTOROUTE A8.



EN PARTENARIAT AVEC :



POUR RETROUVER LES AFFICHES DE L'EXPOSITION :
WWW.BONJOURL'AFFICHE.COM OU AU 14 BOULEVARD JEAN-BAUBERT À NICE.

EXPOSITION
EXPOSITION
EXPOSITION



Sur la route avec...
ERIC GARENCE

VINCI AUTOROUTES
ET ÉRIC GARENCE VOUS
OFFRENT UNE PAUSE
INSPIRANTE !

Contact Presse :

Bertrand Wipf-Scheibel, bertrand.wipf-scheibel@vinci-autoroutes.com, 06 80 47 92 42

Yann Clément, yann.clement@vinci-autoroutes.com, 06 60 34 73 00

A propos de VINCI Autoroutes

Premier opérateur d'autoroutes en concession en Europe, VINCI Autoroutes accueille chaque jour plus de 2 millions de clients sur le réseau de ses six sociétés concessionnaires : ASF, Cofiroute, Escota, Arcour, Arcos et Duplex A86. Partenaire de l'Etat et des collectivités territoriales, VINCI Autoroutes dessert en France 9 régions, 44 départements, 14 métropoles, plus d'une centaine de villes de plus de 10 000 habitants et des milliers de communes rurales situées à proximité de son réseau concédé.

Chiffres clés : Réseau de 4 443 km d'autoroutes – 187 aires de services – 266 aires de repos – 324 gares de péage.

Retrouvez toutes les informations sur : Radio VINCI Autoroutes (107.7), www.vinci-autoroutes.com, facebook.com/VINCIAutoroutes, Twitter @VINCIAutoroutes, www.fondation.vinci-autoroutes.com, ou par téléphone au 3605, 24h/24 et 7j/7 (service gratuit + prix d'appel)

A propos d'Éric Garence

Eric Garence est un artiste-illustrateur Niçois né en 1980. Illustrateur officiel de la marque Côte d'Azur France depuis 2017, il est connu pour être l'auteur d'une grande série d'affiches contemporaines sur la Côte d'Azur et la Provence. En partenariat avec VINCI Autoroutes, Eric Garence a ainsi pu réaliser plusieurs fresques remarquables sur différentes aires de services de l'autoroute A8, (aire de l'Esterel, aire de Mougins, aire de la Riviera française). Pour en savoir plus, rendez-vous sur www.ericgarence.com ou directement à son atelier-boutique au 14, bd Jean Jaurès à Nice. »