

INFOS TRAVAUX

AMÉNAGEMENT DE L'A10 AU NORD D'ORLÉANS

DU 2 AU 6
OCTOBRE 2023

A10 SORTIE OBLIGATOIRE ORLÉANS NORD

La nuit du mardi 3 octobre 2023, de 20h à 6h

Sur l'autoroute A10, les équipes du chantier réalisent la pose d'un portique et des travaux de signalisation horizontale. Pour cela, des fermetures sont nécessaires la nuit du mardi 3 octobre au mercredi 4 octobre 2023, de 20h à 6h.

- **Sortie obligatoire à Orléans nord (n°14 sur A10) en provenance de Tours / Bordeaux et Bourges / Clermont-Ferrand / Toulouse.**
- **Fermeture de la bretelle Orléans-Courtenay (A10 vers A19),**
- **Fermeture de l'entrée Orléans nord (n°14 sur A10) en direction de Paris.**

ITINÉRAIRES DE DÉVIATION

POUR LES USAGERS EN PROVENANCE DE TOURS / BORDEAUX ET DE BOURGES / CLERMONT-FERRAND / TOULOUSE SOUHAITANT SE RENDRE EN DIRECTION DE PARIS :

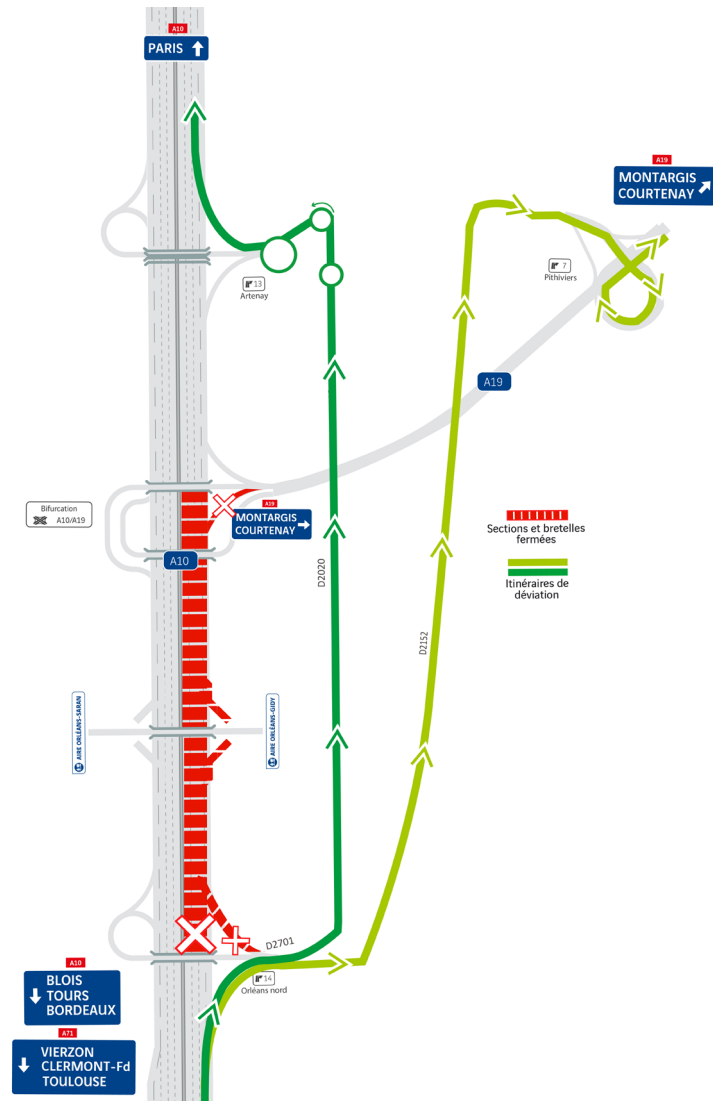
- > emprunter la sortie Orléans nord (n°14 sur A10),
- > suivre la déviation mise en place sur le réseau local (D2701>D2020) pour rejoindre Artenay,
- > emprunter l'entrée Artenay (n°13 sur A10) en direction de Paris.

POUR LES USAGERS EN PROVENANCE DE TOURS / BORDEAUX ET DE BOURGES / CLERMONT-FERRAND / TOULOUSE SOUHAITANT SE RENDRE EN DIRECTION DE MONTARGIS/COURTENAY :

- > emprunter la sortie Orléans nord (n°14 sur A10),
- > suivre la déviation mise en place sur le réseau local (D2701>D2020) pour rejoindre Escrennes,
- > emprunter l'entrée Pithiviers (n°7 sur A19) en direction de Montargis/Courtenay.

DEPUIS L'EXTÉRIEUR :

- > les usagers sont invités à emprunter l'entrée Artenay (n°13 sur A10) pour la direction de Paris et l'entrée Pithiviers (n°7 sur A19) pour la direction de Montargis/Courtenay.



Du mardi 3 octobre à 15h au mercredi 4 octobre 2023 à 6h :

- Fermeture de l'aire de services d'Orléans-Gidy.

INFOS TRAVAUX

AMÉNAGEMENT DE L'A10 AU NORD D'ORLÉANS

DU 2 AU 6
OCTOBRE 2023

A71 SORTIE OBLIGATOIRE ORLÉANS CENTRE

La nuit du mardi 3 octobre 2023, de 20h à 6h

Sur l'autoroute A71, les équipes du chantier réalisent des travaux sur un refuge. Pour cela, des fermetures sont nécessaires la nuit du mardi 3 octobre au mercredi 4 octobre 2023, de 20h à 6h.

- **Sortie obligatoire à Orléans centre (n°1 sur A71) en provenance de Tours / Bordeaux et en direction de Bourges / Clermont-Ferrand / Toulouse,**
- **Fermeture de l'entrée Orléans centre (n°1 sur A71) en direction de Bourges / Clermont-Ferrand / Toulouse.**

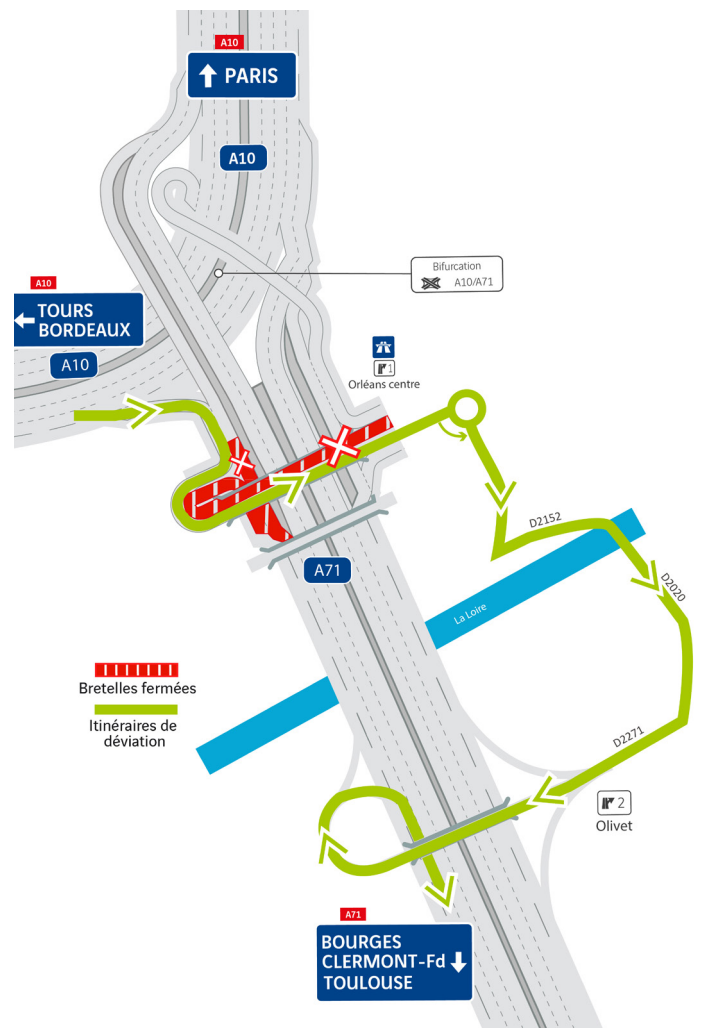
ITINÉRAIRES DE DÉVIATION

POUR LES USAGERS EN PROVENANCE DE TOURS / BORDEAUX SOUHAITANT SE RENDRE EN DIRECTION DE BOURGES / CLERMONT-FERRAND / TOULOUSE :

- > emprunter la sortie Orléans centre (n°1 sur A71),
- > suivre la déviation mise en place sur le réseau local (D2152>D2020>D2271) pour rejoindre Olivet,
- > emprunter l'entrée Olivet (n°1 sur A71) en direction de Bourges / Clermont-Ferrand / Toulouse.

DEPUIS L'EXTÉRIEUR :

- > les usagers sont invités à emprunter l'entrée Olivet (n°1 sur A71) pour la direction de Bourges / Clermont-Ferrand / Toulouse.



INFOS TRAVAUX

AMÉNAGEMENT DE L'A10 AU NORD D'ORLÉANS

DU 2 AU 6
OCTOBRE 2023

A10 SORTIE OBLIGATOIRE ARTENAY

Sur l'autoroute A10, les équipes du chantier réalisent la pose d'un portique et des travaux de signalisation horizontale. Pour cela, des fermetures sont nécessaires la nuit du mercredi 4 octobre au jeudi 5 octobre 2023.

La nuit du mercredi 4 octobre 2023, de 19h à 7h

- Fermeture de la bretelle Courtenay-Orléans (A19 vers A10).

La nuit du mercredi 4 octobre 2023, de 20h à 6h

- Sortie obligatoire à Artenay (n°13 sur A10) en provenance de Paris.
- Fermeture de l'entrée Artenay (n°13 sur A10) en direction d'Orléans, Tours / Bordeaux et Bourges / Clermont-Ferrand / Toulouse.
- Fermeture de l'entrée Artenay (n°13 sur A10) en direction d'Orléans, Tours / Bordeaux et Bourges / Clermont-Ferrand / Toulouse.

ITINÉRAIRES DE DÉVIATION

POUR LES USAGERS EN PROVENANCE DE PARIS SOUHAITANT SE RENDRE EN DIRECTION DE TOURS /BORDEAUX ET DE BOURGES /CLERMONT-FERRAND/TOULOUSE :

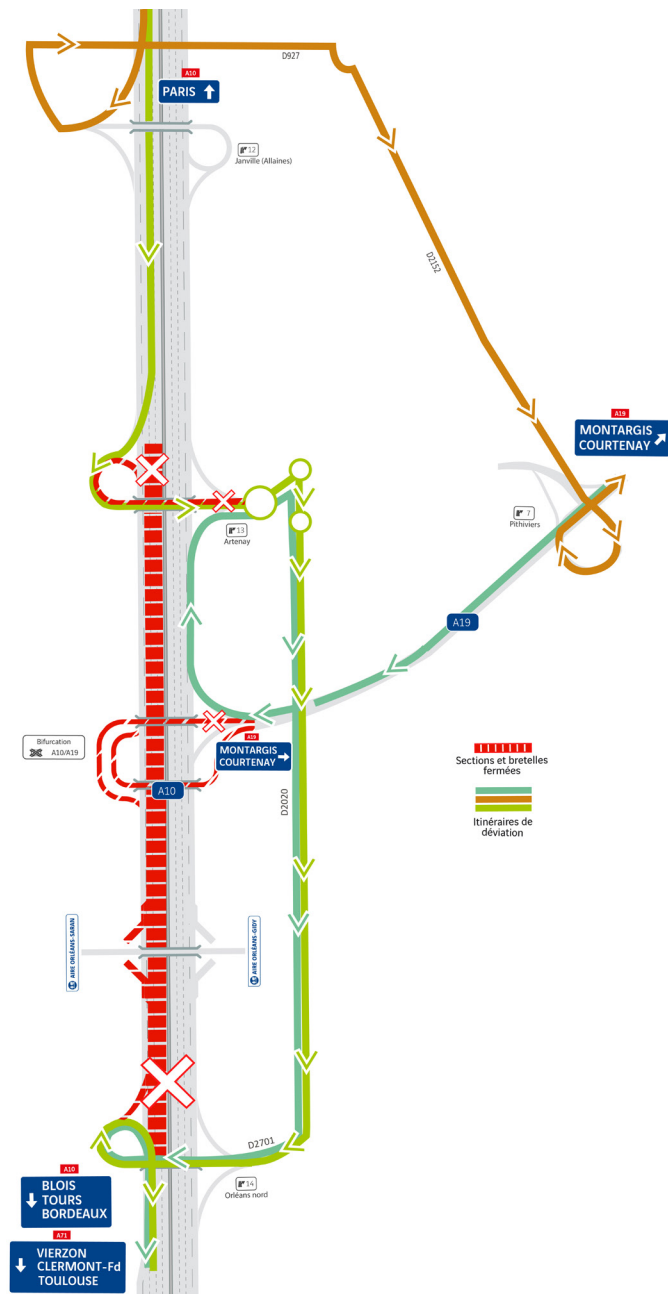
- > emprunter la sortie Artenay (n°13 sur A10),
- > suivre la déviation mise en place sur le réseau local (D2020 > D2701) pour rejoindre l'entrée Orléans nord (n°14 sur A10) en direction de Tours / Bordeaux et Bourges / Clermont-Ferrand / Toulouse.

POUR LES USAGERS EN PROVENANCE DE PARIS SOUHAITANT SE RENDRE EN DIRECTION DE MONTARGIS /COURTENAY :

- > emprunter la sortie Janville / Allaines (n°12 sur A10),
- > suivre la déviation mise en place sur le réseau local (D927 > D2152) pour rejoindre l'entrée Pithiviers (n°7 sur A19) en direction de Montargis / Courtenay.

POUR LES USAGERS EN PROVENANCE DE MONTARGIS / COURTENAY SOUHAITANT SE RENDRE EN DIRECTION D'ORLÉANS, TOURS / BORDEAUX OU BOURGES /CLERMONT-FERRAND/TOULOUSE :

- > continuer sur l'A10 en direction de Paris et emprunter la sortie Artenay (n°13),
- > suivre la déviation mise en place sur le réseau local (D2020 > D2701) pour rejoindre l'entrée Orléans nord (n°14 sur A10) en direction de Tours / Bordeaux et Bourges / Clermont-Ferrand / Toulouse.



Du mercredi 4 octobre à 15h au jeudi 5 octobre 2023 à 6h :

- Fermeture de l'aire de services d'Orléans-Saran.

INFOS TRAVAUX

AMÉNAGEMENT DE L'A10 AU NORD D'ORLÉANS

DU 2 AU 6
OCTOBRE 2023

A19 FERMETURE COURTENAY-ORLÉANS

La nuit du jeudi 5 octobre 2023, de 19h à 7h

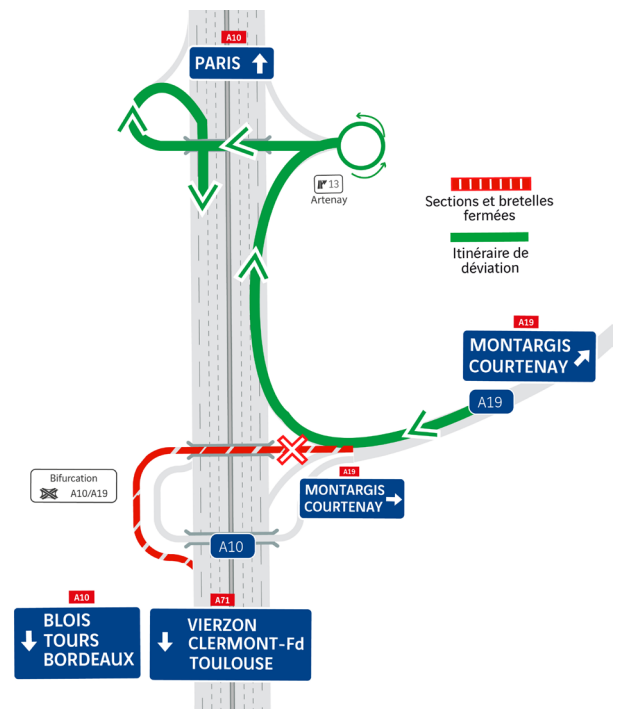
Sur l'autoroute A10, les équipes du chantier réalisent la signalisation horizontale (peinture) et mettent en place les dispositifs de retenue. Pour cela, une fermeture est nécessaire la nuit du jeudi 5 au vendredi 6 octobre 2023, de 19h à 7h.

- Fermeture de la bretelle Courtenay-Orléans (A19 vers A10).

ITINÉRAIRES DE DÉVIATION

POUR LES USAGERS EN PROVENANCE DE PARIS SOUHAITANT SE RENDRE EN DIRECTION DE TOURS / BORDEAUX ET DE BOURGES / CLERMONT-FERRAND / TOULOUSE :

- > emprunter la sortie Artenay (n°13 sur A10),
- > faire demi-tour au giratoire,
- > emprunter l'entrée Artenay (n°13 sur A10) en direction de Bordeaux / Orléans.



Information : Mon bulletin circulation est un service gratuit de VINCI Autoroutes, qui permet aux voyageurs de préparer au mieux leur trajet. <https://mon-bulletin-circulation.vinci-autoroutes.com/>

Contact presse : Cécile PINARD - responsable communication - 06 10 57 34 40 - cecile.pinard@vinci-autoroutes.com

02 46 91 07 45

www.a10-nord-orleans.fr

A10nordorleans@vinci-autoroutes.com

[@A10Trafic](https://twitter.com/A10Trafic)