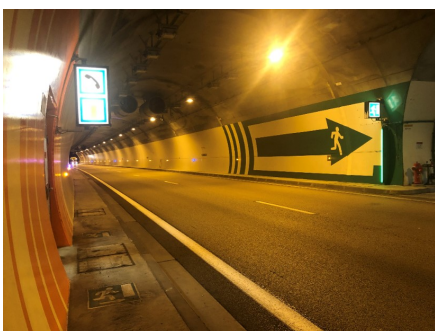


A89 : travaux de maintenance dans les tunnels situés entre Balbigny et la Tour-de-Salvagny

Dans le cadre de son programme d'entretien, VINCI Autoroutes effectuera des travaux de maintenance des équipements de sécurité et d'exploitation des trois tunnels situés sur l'A89, entre Balbigny et la Tour-de-Salvagny. Afin de minimiser la gêne occasionnée, ces travaux auront lieu les nuits du lundi 16 octobre au jeudi 19 octobre 2023, de 20h à 6h le lendemain. Ces opérations nécessiteront néanmoins la fermeture de cette section de l'A89 pendant ces quatre nuits. Des itinéraires de déviation seront mis en place pour permettre à chacun de rejoindre sa destination.



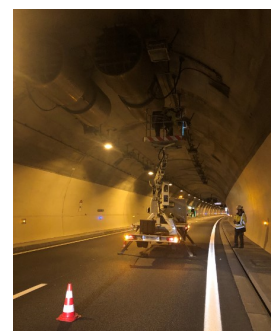
Conduites chaque année, ces opérations de maintenance comprennent la vérification et le remplacement de l'éclairage, du système vidéo, de la signalisation et des équipements de ventilation. Ce sont ainsi en tout 115 ventilateurs, 3 200 lampes et plus de 180 caméras qui seront vérifiés sur plus de 6 000 mètres de tunnels.



Maintenance dans les trois tunnels



Vérification et remplacement de l'éclairage



Vérification des ventilateurs

Afin de limiter l'impact de cette intervention sur les conditions de circulation, l'essentiel de ces opérations auront lieu de nuit. Elles vont cependant nécessiter des coupures de la circulation selon le calendrier prévu ci-dessous pour permettre leur déroulement en toute sécurité.

Au cours des **nuits du lundi 16 octobre et mardi 17 octobre 2023**, ces opérations concerneront les 3 tunnels (Violay, Bussières et Chalosset) et nécessiteront la fermeture de l'A89 entre les échangeurs de Balbigny (n°33) et de Tarare-est (n°35), **dans les deux sens de circulation**. L'échangeur de Tarare centre (n°34) sera par conséquent lui aussi fermé.



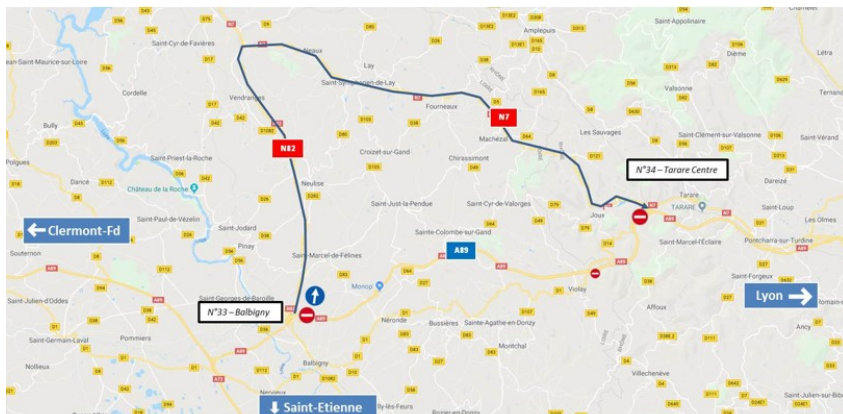
Pour se rendre en direction de Lyon depuis la sortie Balbigny (n°33), les conducteurs seront invités à suivre les itinéraires de déviation S17 puis S19, via la RN 82 en direction de Roanne puis la RN7 vers Villefranche, Lyon et Tarare, où ils pourront rejoindre l'A89 à l'échangeur de **Tarare-est (n°35)**.



Pour se rendre en direction de Clermont-Ferrand depuis la sortie Tarare-est (n°35), les conducteurs pourront rejoindre l'A89 en empruntant les itinéraires de déviation S20 puis S18 via la RN7, en direction de Clermont-Ferrand, jusqu'à l'échangeur de **Balbigny (n°33)**.

Au cours de la **nuite du mercredi 18 octobre 2023**, les équipes interviendront dans les trois tunnels **en direction de Lyon** uniquement. L'autoroute A89 sera alors fermée dans ce sens uniquement, entre les échangeurs de Balbigny (n°33) et Tarare-est (n°35). L'entrée de l'échangeur de Tarare-centre (n°34) **sera également interdite** dans cette direction.

Pour se rendre en direction de Lyon, les conducteurs seront invités à suivre les itinéraires de déviation S17 puis S19, via la RN 82 en direction de Roanne puis la RN7 vers Villefranche, Lyon et Tarare où ils pourront rejoindre l'A89 à l'échangeur de Tarare-est (n°35).



Au cours de la **nuit du jeudi 19 octobre 2023**, elles interviendront dans l'autre sens de circulation, **en direction de Clermont-Ferrand et de Saint-Etienne**. La fermeture de l'A89 sera donc effective entre les échangeurs de Tarare-est (n°35) et Balbigny (n°33). L'entrée de l'échangeur de Tarare-centre (n°34) sera également interdite en direction de Clermont-Ferrand et de Saint-Etienne.

Les conducteurs pourront rejoindre l'A89 en empruntant les itinéraires de déviation S20 puis S18 via la RN7, en direction de Clermont-Ferrand et de Saint-Etienne jusqu'à l'échangeur de Balbigny (n°33).



Un dispositif d'information en temps réel :

- **Radio VINCI Autoroutes (107.7)** et son application
- **Le 3605**, le service client 24h/24 et 7j/7 (service gratuit + prix d'appel)
- **L'Application gratuite Ulys** : trafic en temps réel
- **Le site Internet www.vinci-autoroutes.com**
- **Les comptes X (ex-Twitter) : @VINCIAutoroutes et @A89Trafic**

Contacts presse VINCI Autoroutes :

Morgane SAUZAY : 06 28 66 32 80 - morgane.sauzay@vinci-autoroutes.com

Didier REYNAUD : 06 74 90 35 11 - didier.reynaud@vinci-autoroutes.com

À propos de VINCI Autoroutes

Premier opérateur d'autoroutes en concession en Europe, VINCI Autoroutes accueille chaque jour plus de 2 millions de clients sur le réseau de ses six sociétés concessionnaires : ASF, Cofiroute, Escota, Arcour, Arcos et Duplex A86. Partenaire de l'Etat et des collectivités territoriales, VINCI Autoroutes dessert en France 10 régions, 46 départements, 14 métropoles, plus d'une centaine de villes de plus de 10 000 habitants et des milliers de communes rurales situées à proximité de son réseau concédé.

Chiffres clés : Réseau de 4 443 km d'autoroutes – 181 aires de services – 266 aires de repos – 324 gares de péage.

Retrouvez toutes les informations sur : Radio VINCI Autoroutes (107.7), www.vinci-autoroutes.com, facebook.com/VINCIAutoroutes, X (ex-Twitter) @VINCIAutoroutes, www.fondation.vinci-autoroutes.com, ou par téléphone au 3605, 24h/24 et 7j/7 (service gratuit + prix d'appel).