

INFOS TRAVAUX

AMÉNAGEMENT DE L'A10 AU NORD D'ORLÉANS

DU 20 AU 24
NOVEMBRE 2023

A71 SORTIE OBLIGATOIRE ORLÉANS CENTRE (N°1)

La nuit du lundi 20 novembre 2023, de 20h à 6h

Sur l'autoroute A71, les équipes du chantier mettent en œuvre des enrobés, de la signalisation horizontale (peinture), et posent de la signalisation verticale. Pour cela, des fermetures sont nécessaires la nuit du lundi 20 au mardi 21 novembre 2023.

- **Sortie obligatoire à Orléans centre (n°1 sur A71) en provenance de Bourges / Clermont-Ferrand / Toulouse,**
- **Fermeture de l'entrée Orléans centre (n°1 sur A71) en direction de Paris et Tours / Bordeaux.**

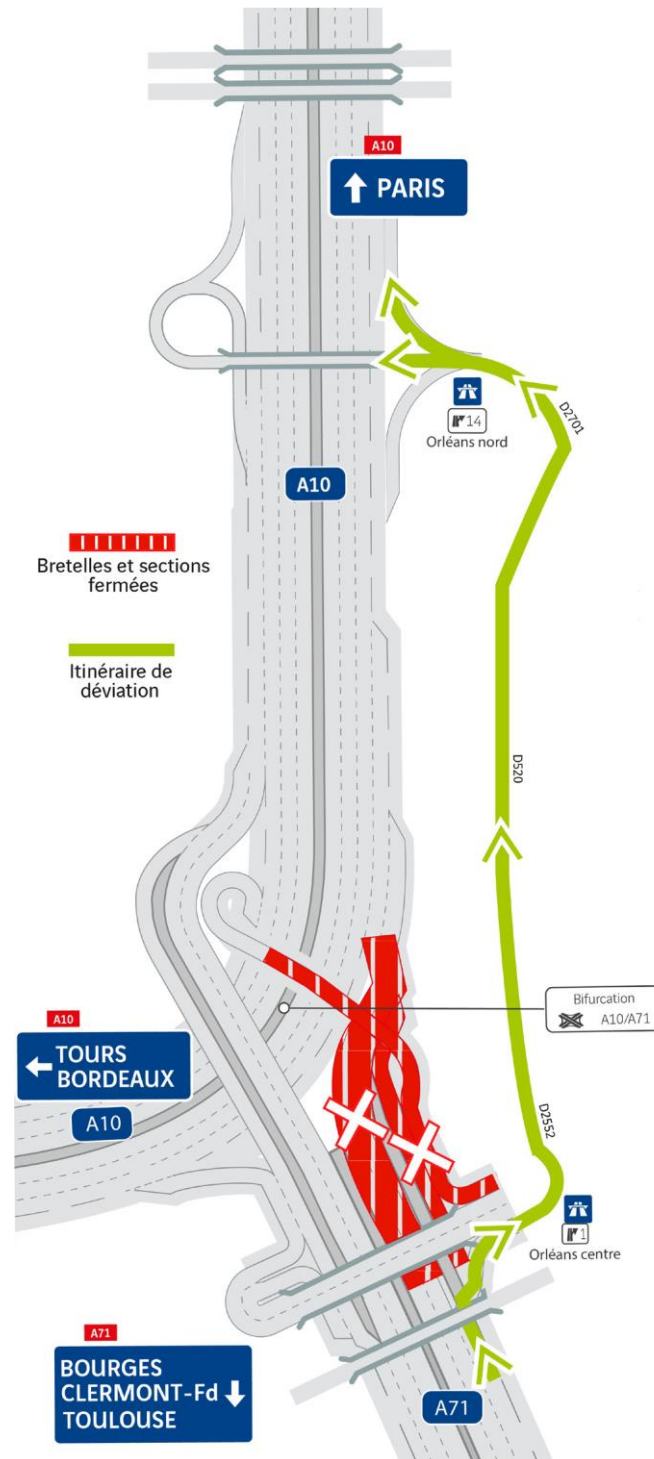
ITINÉRAIRES DE DÉVIATION

POUR LES USAGERS EN PROVENANCE DE BOURGES / CLERMONT-FERRAND / TOULOUSE SOUHAITANT SE RENDRE EN DIRECTION DE PARIS ET DE TOURS / BORDEAUX:

- > emprunter la sortie Orléans centre (n°1 sur A71),
- > suivre la déviation mise en place sur le réseau local (D2552>D520>D2701) pour rejoindre Orléans nord,
- > emprunter l'entrée Orléans nord (n°14 sur A10) en direction de Paris et Tours / Bordeaux.

DEPUIS L'EXTERIEUR POUR LA DIRECTION DE PARIS OU TOURS / BORDEAUX:

- > emprunter l'entrée Orléans nord (n°14 sur A10).



Contact presse : Cécile PINARD - responsable communication - 06 10 57 34 40 - cecile.pinard@vinci-autoroutes.com

INFOS TRAVAUX

AMÉNAGEMENT DE L'A10 AU NORD D'ORLÉANS

DU 20 AU 24
NOVEMBRE 2023

A71 FERMETURES

A10 BIFURCATION A10/A71

La nuit du mardi 21 novembre 2023, de 20h à 6h

Sur l'autoroute A71, les équipes du chantier appliquent de la signalisation horizontale (peinture) et posent de la signalisation verticale. Pour cela, des fermetures sont nécessaires la nuit du mardi 21 au mercredi 22 novembre 2023.

- Fermeture de la section Paris / Bourges,
- Fermeture de la bretelle Tours / Bourges,
- Fermeture de la sortie et de l'entrée Orléans centre (n°1 sur A71) en provenance de Paris et Tours / Bordeaux.

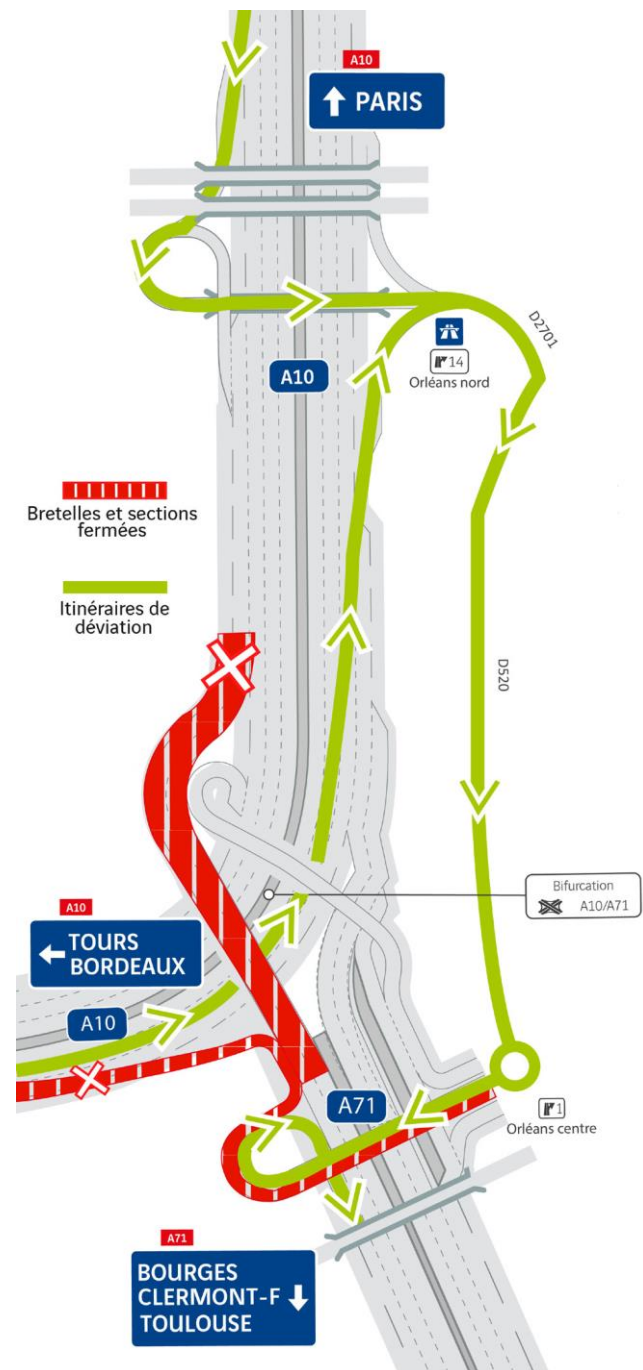
ITINÉRAIRES DE DÉVIATION

POUR LES USAGERS EN PROVENANCE DE PARIS ET DE TOURS / BORDEAUX SOUHAITANT SE RENDRE EN DIRECTION DE BOURGES / CLERMONT-FERRAND / TOULOUSE :

- > emprunter la sortie Orléans nord (n°14 sur A10),
- > suivre la déviation mise en place sur le réseau local (D2701 > D520) pour rejoindre la Chapelle-Saint-Mesmin,
- > emprunter l'entrée Orléans centre (n°1 sur A71) en direction de Bourges / Clermont-Ferrand / Toulouse.

POUR LES USAGERS EN PROVENANCE DE PARIS ET DE TOURS / BORDEAUX SOUHAITANT SORTIR A ORLÉANS CENTRE (N°1 SUR A71) :

- > emprunter en amont la sortie Orléans nord (n°14 sur A10),
- > suivre la déviation mise en place sur le réseau local (D2701 > D520) pour rejoindre La Chapelle-Saint-Mesmin.



Contact presse : Cécile PINARD - responsable communication - 06 10 57 34 40 - cecile.pinard@vinci-autoroutes.com

02 46 91 07 45

www.a10-nord-orleans.fr

A10nordorleans@vinci-autoroutes.com

@A10Trafic

INFOS TRAVAUX

AMÉNAGEMENT DE L'A10 AU NORD D'ORLÉANS

DU 20 AU 24
NOVEMBRE 2023

A71 FERMETURE

ORLEANS CENTRE

La nuit du mardi 21 novembre 2023, de 20h à 6h

Sur l'autoroute A71, les équipes du chantier appliquent de la signalisation horizontale (peinture) et posent de la signalisation verticale. Pour cela, une fermeture est nécessaire la nuit du mardi 21 au mercredi 22 novembre 2023.

- Fermeture de la sortie Orléans centre (n°1 sur A71) en provenance de Bourges / Clermont-Ferrand / Toulouse.

ITINÉRAIRE DE DÉVIATION

POUR LES USAGERS EN PROVENANCE DE BOURGES / CLERMONT-FERRAND / TOULOUSE SOUHAITANT SORTIR A ORLEANS CENTRE (N°1 SUR A71) :


- > emprunter en amont la sortie Olivet (n°2 sur A71),
- > suivre la déviation mise en place sur le réseau local (D2271 > D2020 > D2152) pour rejoindre la Chapelle-Saint-Mesmin,



Contact presse : Cécile PINARD - responsable communication - 06 10 57 34 40 - cecile.pinard@vinci-autoroutes.com

 02 46 91 07 45

 www.a10-nord-orleans.fr

 A10nordorleans@vinci-autoroutes.com

 @A10Trafic