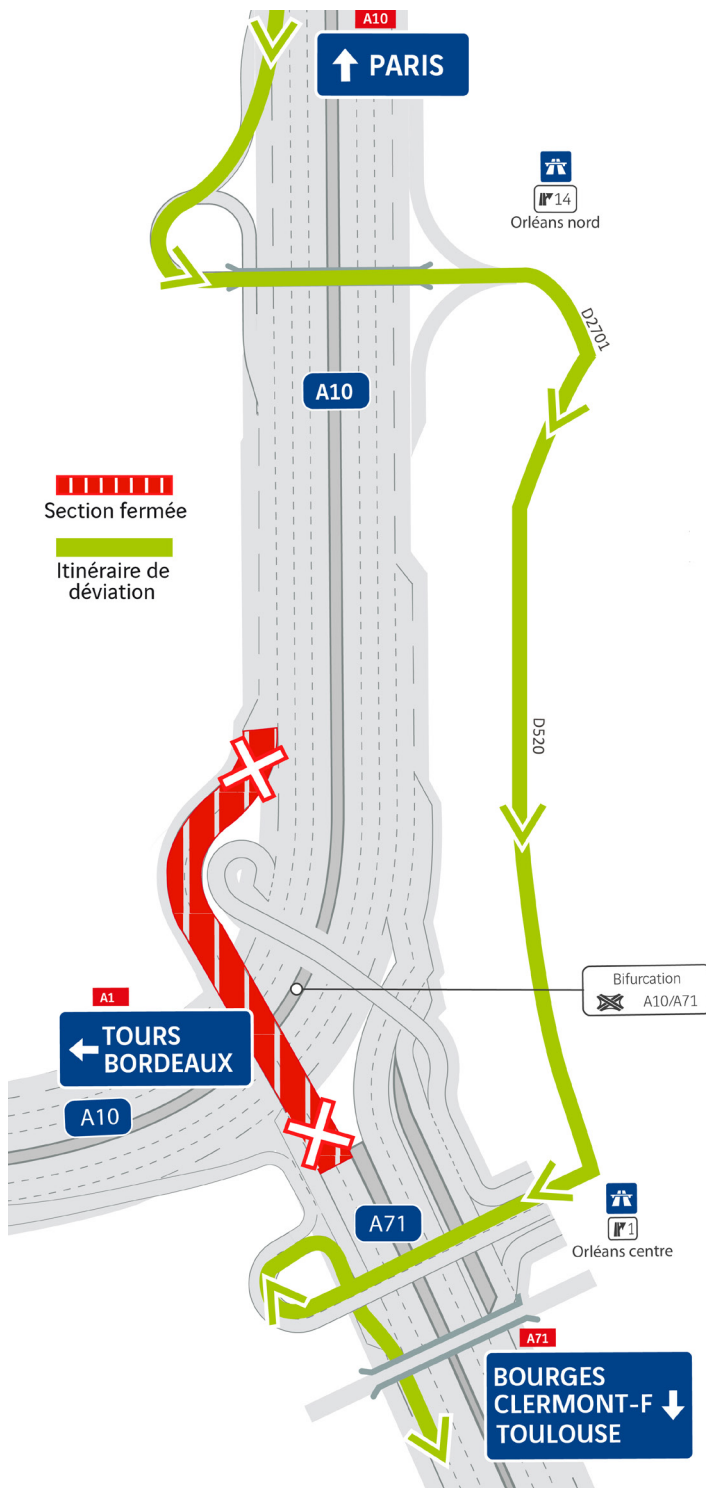


# INFOS TRAVAUX

## AMÉNAGEMENT DE L'A10 AU NORD D'ORLÉANS

DU 21 AU 25  
NOVEMBRE 2022



## A71 FERMETURE DE SECTION BIFURCATION A10/A71

La nuit du lundi 21 novembre au mardi 22 novembre 2022, de 20h à 6h

Les compagnons interviennent dans la bretelle Paris-Bourges pour réaliser les enrobés définitifs. Pour cela :

- fermeture de la section Paris / Bourges.

### ITINÉRAIRE DE DÉVIATION

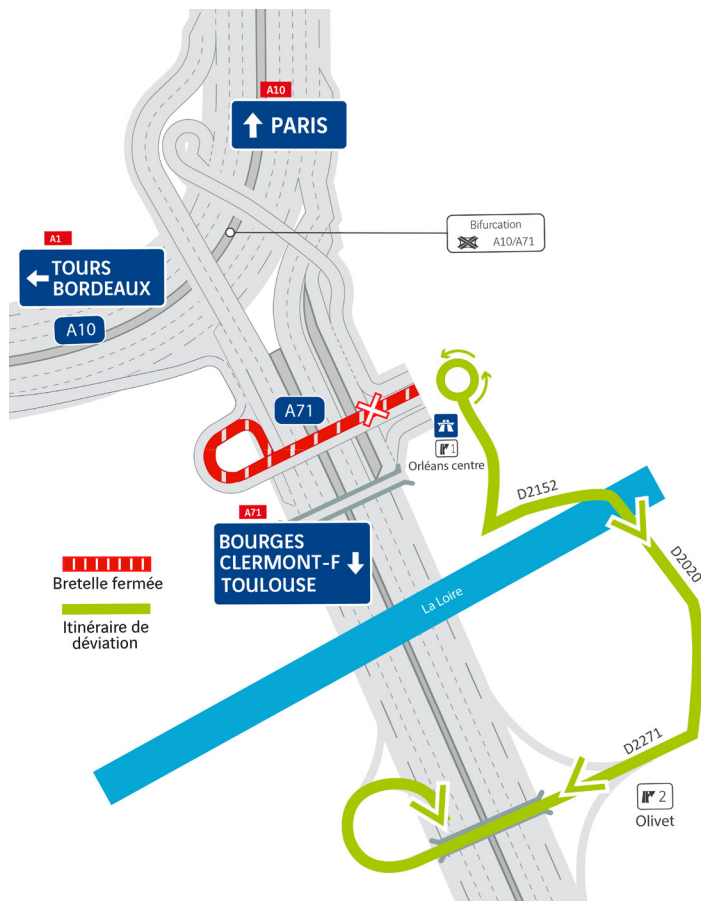
**POUR LES USAGERS EN PROVENANCE DE PARIS SOUHAITANT SE RENDRE EN DIRECTION DE BOURGES / CLERMONT-FERRAND / TOULOUSE :**

- > emprunter en amont la sortie Orléans nord (n°14 sur A10),
- > suivre la déviation mise en place sur le réseau local pour rejoindre la Chapelle-Saint-Mesmin,
- > emprunter l'entrée Orléans centre (n°1 sur A71) en direction de Bourges / Clermont-Ferrand / Toulouse.

# INFOS TRAVAUX

## AMÉNAGEMENT DE L'A10 AU NORD D'ORLÉANS

DU 21 AU 25  
NOVEMBRE 2022



## A71 FERMETURE DE BRETELLE BIFURCATION A10/A71

Les nuits du mardi 22 novembre au vendredi 25 novembre 2022, (3 nuits), de 20h à 6h

Pour permettre la reprise des accès au bassin dans cette zone, des fermetures sont prévues les nuits du mardi 22 au mercredi 23 novembre, du mercredi 23 au jeudi 24 novembre et du jeudi 24 au vendredi 25 novembre 2022 (3 nuits) de 20h à 6h.

- Fermeture de l'entrée Orléans centre (n°1 sur A71) en direction de Bourges / Clermont-Ferrand / Toulouse

### ITINÉRAIRE DE DÉVIATION

DEPUIS L'EXTÉRIEUR, POUR LES USAGERS SOUHAITANT SE RENDRE EN DIRECTION DE BOURGES / CLERMONT-FERRAND / TOULOUSE :

> emprunter l'entrée Olivet (n°2 sur A71).

Information : **Mon bulletin circulation** est un service gratuit de VINCI Autoroutes, qui permet aux voyageurs de préparer au mieux leur trajet et de recevoir chaque vendredi les conditions prévisionnelles de circulation sur l'axe autoroutier de leur choix, par mail ou sms. <https://mon-bulletin-circulation.vinci-autoroutes.com/>

Contact presse : Cécile PINARD - responsable communication - 06 10 57 34 40 - [cecile.pinard@vinci-autoroutes.com](mailto:cecile.pinard@vinci-autoroutes.com)