

## A10 – AMÉNAGEMENT AU NORD D'ORLÉANS

### VINCI Autoroutes poursuit le réaménagement de la bifurcation A10/A71

**Sur le chantier de l'autoroute A10 au nord d'Orléans et plus particulièrement dans la bifurcation A10/A71, les équipes travaux poursuivent la réalisation des ouvrages d'assainissement, des enrobés ainsi que de la signalisation horizontale (peinture jaune) et verticale (panneaux). Ces travaux entraînent ponctuellement des fermetures dans ces zones.**

**La nuit du lundi 23 au mardi 24 mai 2022 entre 20h et 6h :**

● **A71 - Fermeture de la bretelle Bourges - Tours**

Les usagers en provenance de Bourges / Clermont-Ferrand / Toulouse circulant en direction de Tours / Bordeaux devront poursuivre leur trajet sur l'autoroute A10, emprunter la sortie Orléans nord (n°14 sur A10) puis faire demi-tour au giratoire afin d'emprunter à nouveau l'autoroute A10 à Orléans nord (n°14) en direction de Tours / Bordeaux.

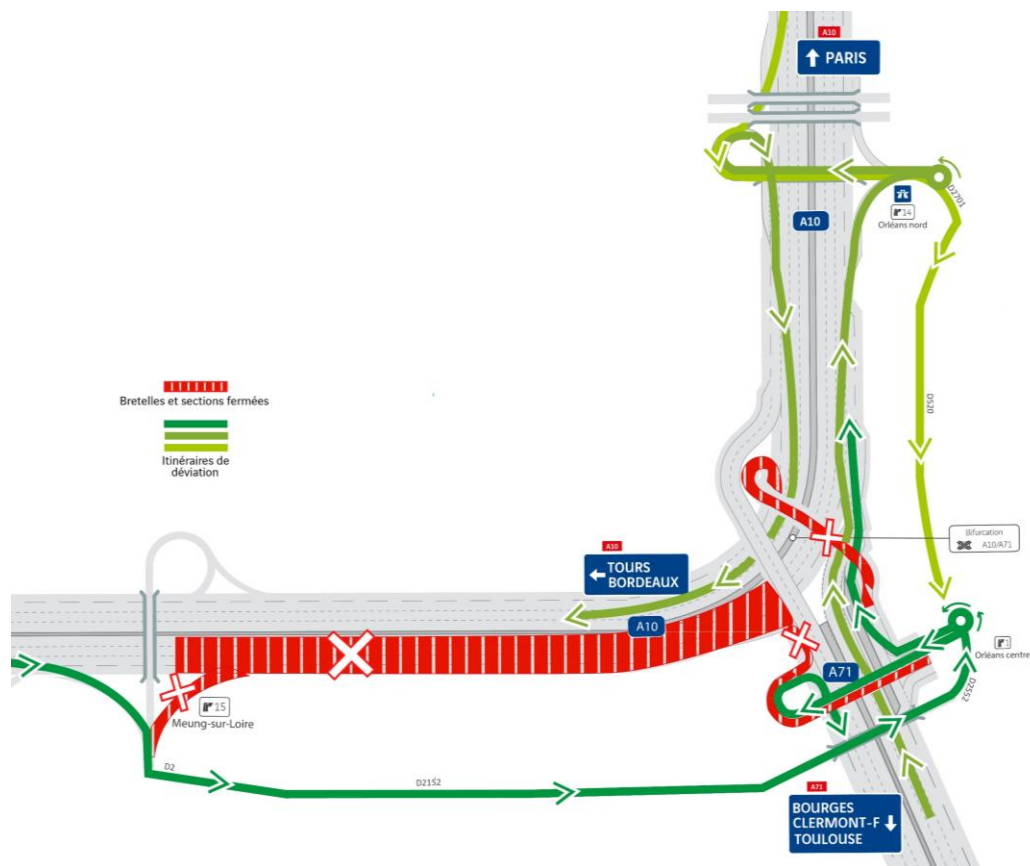
● **A10 – Délestage de l'A10 en provenance de Tours / Bordeaux à Meung-sur-Loire**

Les usagers en provenance de Tours / Bordeaux devront emprunter la sortie Meung-sur-Loire (n°15 sur A10) et circuler sur la voirie locale jusqu'à l'entrée Orléans centre (n°1 sur A71) direction Paris ou Bourges / Clermont-Ferrand / Toulouse.

● **A10 – Fermeture de l'entrée Meung-sur-Loire (n°15) en direction d'Orléans et Paris**

Les usagers souhaitant se rendre en direction d'Orléans ou de Paris sont invités à emprunter l'entrée Orléans centre (n°1 sur A71).

*\*La nuit du mardi 24 mai 2022 est réservée en option ;*



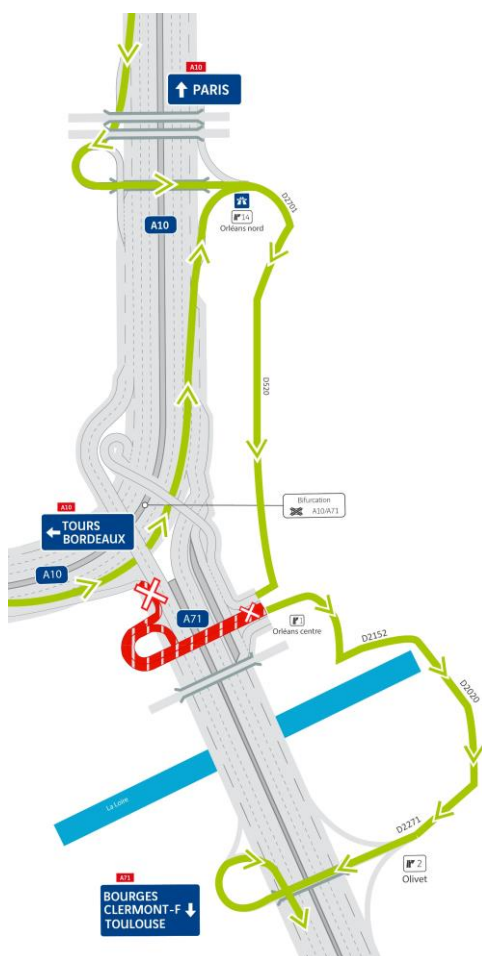
La nuit du mardi 24 au mercredi 25 mai 2022 entre 20h et 6h :

- **A71 - Fermeture de l'entrée Orléans centre (n°1) en direction de Bourges / Clermont-Ferrand / Toulouse**

Les usagers souhaitant se rendre en direction de Bourges / Clermont-Ferrand / Toulouse sont invités à emprunter l'entrée Olivet (n°2 sur A71).

- **A71 - Fermeture de la sortie Orléans centre (n°1) en provenance de Paris et Tours / Bordeaux.**

Les usagers de l'A10 en provenance de Paris ou de Tours / Bordeaux devront emprunter la sortie Orléans nord (n°14 sur A10).



## Les nuits du lundi 30 mai au vendredi 2 juin 2022 (4 nuits) entre 20h et 6h :

### • A71 – Fermeture de la section Paris - Bourges

Les usagers de l'A10 en provenance de Paris devront emprunter la sortie Orléans nord (n°14 sur A10) et rejoindre, via la voirie locale, l'entrée Orléans centre (n°1 sur A71) direction Bourges / Clermont-Ferrand / Toulouse.

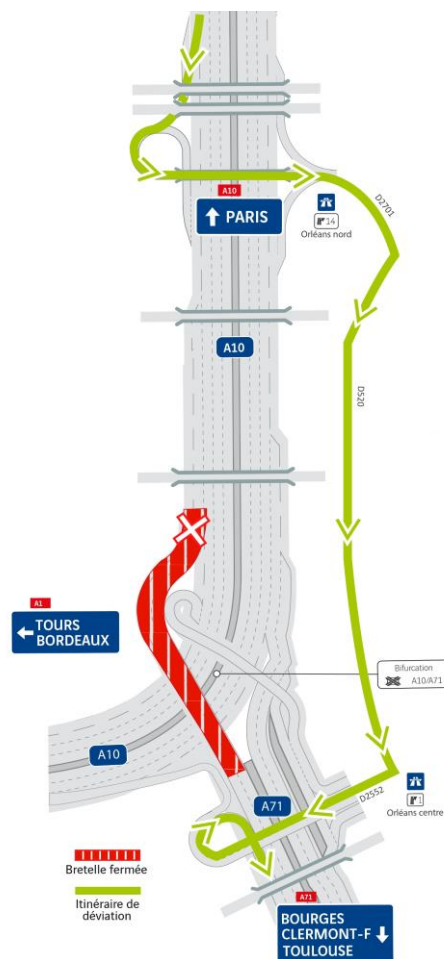
#### L'aire de services d'Orléans-Saran sera fermée :

- du mardi 31 mai à 15h au mercredi 1<sup>er</sup> juin 2022 à 6h.

#### L'aire de services d'Orléans-Gidy sera fermée :

- du mercredi 1<sup>er</sup> juin à 15h au jeudi 2 juin 2022 à 6h.

\*L'après-midi et la nuit du jeudi 2 juin 2022 sont réservées en option.



### Un dispositif pour informer les clients en temps réel :

- **Radio VINCI Autoroutes (107.7)**
- **Le 3605**, le service client 24h/24 et 7j/7 (service gratuit + prix d'appel)
- **L'Application Ulys** : trafic en temps réel
- **Le site Internet [www.vinci-autoroutes.com](http://www.vinci-autoroutes.com)**
- **Les comptes Twitter** : @VINCIAutoroutes ; @A10Trafic ; @A71Trafic



La Chargée d'info chantier répond à vos questions du lundi au vendredi de 9h à 17h au 02 46 91 07 45 ou par mail [a10nordorleans@vinci-autoroutes.com](mailto:a10nordorleans@vinci-autoroutes.com)



Mon Bulletin Circulation Recevez par SMS ou email vos conditions de circulation pour la semaine à venir



Le site web du chantier [www.a10-nord-orleans.fr](http://www.a10-nord-orleans.fr)

### CONTACT PRESSE :

Cécile PINARD - Responsable communication – 06 10 57 34 40

[cecile.pinard@vinci-autoroutes.com](mailto:cecile.pinard@vinci-autoroutes.com)

### A propos de VINCI Autoroutes

Premier opérateur d'autoroutes en concession en Europe, VINCI Autoroutes accueille chaque jour plus de 2 millions de clients sur le réseau de ses six sociétés concessionnaires : ASF, Cofiroute, Escota, Arcour, Arcos et Duplex A86. Partenaire de l'Etat et des collectivités territoriales, VINCI Autoroutes dessert en France 10 régions, 45 départements, 14 métropoles, plus d'une centaine de villes de plus de 10 000 habitants et des milliers de communes rurales situées à proximité de son réseau concédé.

Chiffres clés : Réseau de 4 443 km d'autoroutes – 187 aires de services – 266 aires de repos – 320 gares de péage.

Retrouvez toutes les informations sur : Radio VINCI Autoroutes (107.7), [www.vinci-autoroutes.com](http://www.vinci-autoroutes.com), [facebook.com/VINCIAutoroutes](https://www.facebook.com/VINCIAutoroutes), Twitter @VINCIAutoroutes, [www.fondation.vinci-autoroutes.com](http://www.fondation.vinci-autoroutes.com), ou par téléphone au 3605, 24h/24 et 7j/7 (service gratuit + prix d'appel).