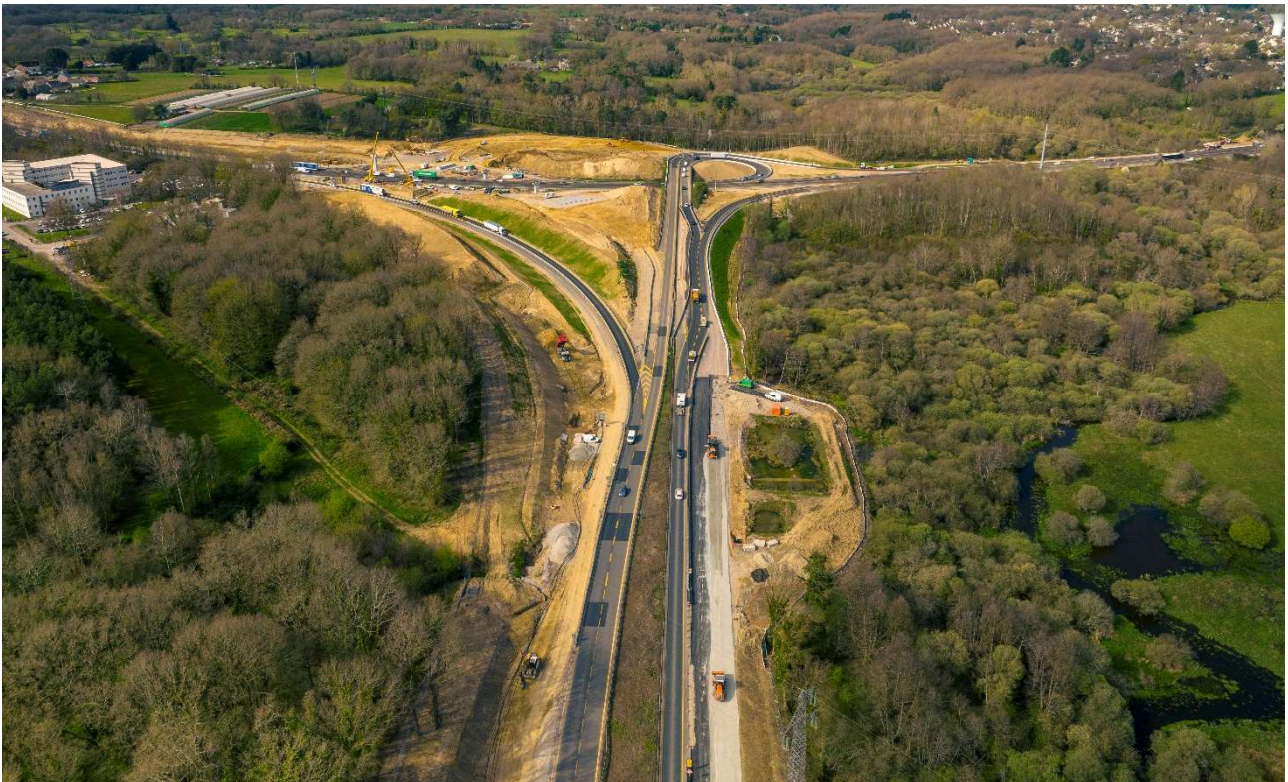


A11 - Périphérique nantais

Aménagement de la Porte de Gesvres : des fermetures nocturnes dans le cadre des travaux préparatoires à la réalisation d'une nouvelle voie sur le périphérique est

Dans le cadre de l'aménagement de la Porte de Gesvres, VINCI Autoroutes poursuit les travaux d'élargissement du périphérique est. A partir du lundi 25 avril 2022, les entreprises vont engager des opérations de balisage et de signalisation au niveau du terre-plein central du périphérique est, nécessaires à la réalisation d'une nouvelle voie de circulation. Des fermetures de nuit sont programmées sur l'autoroute A11 et le périphérique nantais dans le secteur de la Porte de Gesvres (n°38).



Ces opérations vont se dérouler sur :

- le périphérique est, entre la Porte de La Chapelle (n°39) et la Porte de Gesvres (n°38), dans les deux sens de circulation.

L'aménagement de la Porte de Gesvres consiste à doubler les liaisons entre les périphériques nord et est au niveau de la Porte de Gesvres (n°38). Dans ce cadre, des travaux seront engagés au niveau du terre-plein central du périphérique est, entre la Porte de La Chapelle (n°39) et la Porte de Gesvres (n°38), dans les deux sens de

circulation pour la réalisation d'une nouvelle voie de circulation. En conséquence, pour réaliser ces travaux, il convient de mettre en œuvre de nouveaux balisages et de reprendre la signalisation horizontale et verticale. Ces opérations se dérouleront au cours des nuits du lundi 25 avril au jeudi 28 avril 2022 de 20h30 à 5h30 et entraîneront des fermetures nocturnes dans le secteur de la Porte de Gesvres (n°38).

En quoi consistent les travaux ?

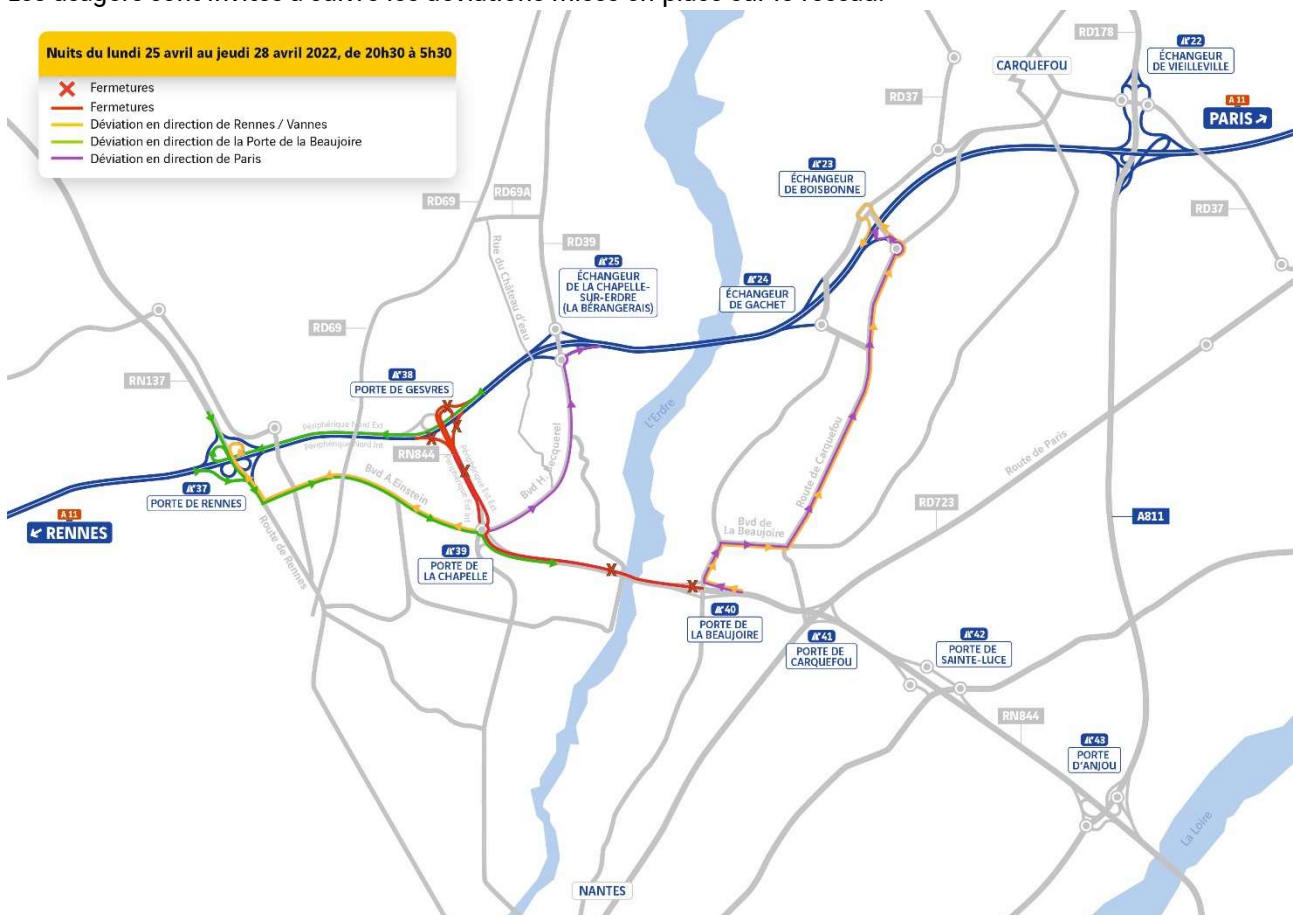
Durant les quatre nuits de fermetures, les équipes effectueront des opérations de balisage et de signalisations sur le périphérique est entre la Porte de La Chapelle (n°39) et la Porte de Gesvres (n°38). Les compagnons procéderont également au retrait des candélabres situés sur le terre-plein central et à la mise en place des équipements de sécurité. Les équipes réaliseront également des travaux de peinture au sol. Ces opérations seront réalisées de nuit afin de limiter la gêne à la circulation.

Quel calendrier ?

➤ Les nuits du lundi 25 avril au jeudi 28 avril, de 20h30 à 5h30 :

- fermeture du périphérique est extérieur en direction de Paris et de Rennes/Vannes, entre la Porte de la Beaujoire (n°40) et la Porte de Gesvres (n°38)
- fermeture du périphérique est intérieur en direction de la Beaujoire, entre la Porte de Gesvres (n°38) et la Porte de La Chapelle (n°39)
- la bretelle de l'échangeur de la Porte de Gesvres (n°38) pour les véhicules en provenance de Rennes/Vannes et circulant en direction du périphérique est en direction de la Beaujoire, sera fermée.
- la bretelle de l'échangeur de la Porte de Gesvres (n°38) pour les véhicules en provenance de Paris et circulant en direction du périphérique est en direction de la Beaujoire, sera fermée.

Les usagers sont invités à suivre les déviations mises en place sur le réseau.



Un dispositif pour informer les clients en temps réel :

- **Le bulletin de circulation**
- **Une ligne dédiée, du lundi au vendredi de 9h à 17h : 02 46 80 01 11**
- **Un site Internet du chantier : www.portedegesvres.fr**
- **Radio VINCI Autoroutes (107.7)**
- **Le 3605, le service client 24h/24 et 7j/7 (service gratuit + prix d'appel)**
- **L'Application gratuite Ulys pour smartphone : trafic en temps réel**
- **Le site Internet : www.vinci-autoroutes.com**
- **Les comptes Twitter : @A11Trafic ; @VINCIAutoroutes**



Contacts presse :

Catherine GALERNE – GLOAGUEN catherine.galerie-gloaguen@vinci-autoroutes.com 06 19 31 30 85
Sylvie MARTY sylvie.marty@vinci-autoroutes.com 06 17 56 93 60

A propos de VINCI Autoroutes

Premier opérateur d'autoroutes en concession en Europe, VINCI Autoroutes accueille chaque jour plus de 2 millions de clients sur le réseau de ses six sociétés concessionnaires : ASF, Cofiroute, Escota, Arcour, Arcos et Duplex A86. Partenaire de l'Etat et des collectivités territoriales, VINCI Autoroutes dessert en France 7 régions, 45 départements, 14 métropoles, plus d'une centaine de villes de plus de 10 000 habitants et des milliers de communes rurales situées à proximité de son réseau concédé. Chiffres clés : Réseau de 4 443 km d'autoroutes - 187 aires de services - 266 aires de repos - 324 gares de péage. Retrouvez toutes les informations sur : Radio VINCI Autoroutes (107.7), www.vinci-autoroutes.com, facebook.com/VINCIAutoroutes, Twitter @VINCIAutoroutes, www.fondation.vinci-autoroutes.com, ou par téléphone au 3605, 24h/24 et 7j/7 (service gratuit + prix d'appel)